



## Calipso Circular Calipso Squared

### CALIPSO CIRCULAR

La linea netta ed elegante della gola, tratto distintivo di Calipso, corre continua su tutto il perimetro anche nella versione con fianco a semicerchio. Non un semplice mobile stondato, ma un vero e proprio perimetro ellittico, in cui la forma compiuta del cerchio è protagonista. Linee morbide e avvolgenti, contraltare perfetto alla razionale geometria di Calipso Squared.

### CALIPSO SQUARED

Enfatizza lo spazio di ogni singolo elemento, esponendo senza timore linee nette, spigoli vivi. La gola che corre tra il piano e il mobile contenitore fa da chiave di lettura, presa maniglia e base di supporto per il top. Enfatizza la lettura orizzontale dei piani, in una geometria lucida e razionale, che diventa quasi ipnotica.

### CALIPSO CIRCULAR

The clean and elegant line of the groove, a distinctive feature of calipso, runs continuously along the entire perimeter even in the version with a semicircle side. Not a simple rounded piece of furniture, but a real elliptical perimeter, in which the completed shape of the circle is the protagonist. Soft and enveloping lines, the perfect counterpart to the rational geometry of Calipso Squared.

### CALIPSO SQUARED

It emphasizes the space of each individual element, fearlessly exposing sharp lines and sharp edges. The groove that runs between the top and the container unit acts as an interpretation key, handle grip and support base for the top. It emphasizes the horizontal reading of the planes, in a lucid and rational geometry, which becomes almost hypnotic.

CAL 2341 59

CAL 2342 65

CAL 2343 71

CAL 2344 75

CAL 2345 81

CAL 2346 85

CAL 2347 91



**GOLA**  
Groove

Laccato opaco  
—  
Matt Lacquered

**TOP**  
Top

Stonematt  
Stonelight  
Stone  
Stone Color  
Grit Stone  
HPL  
Warm by Kerakoll  
Grit Resina Bio  
Vetro  
—  
Stonematt  
Stonelight  
Stone  
Stone Color  
Grit Stone  
HPL  
Warm by Kerakoll  
Grit Resina Bio  
Glass

**SISTEMA DI APERTURA:**

**Handle:**

Gola - Push  
—  
Groove - Push

**FRONTALI**

**Front**

Laccato opaco  
Castagno Tinto  
Eucalipto  
Rovere Termotrattato  
Texture Veneziana  
Warm by Kerakoll  
Grit Resina Bio  
—  
Matt Lacquered  
Castagno Tinto  
Eucalipto  
Rovere Termotrattato  
Texture Veneziana  
Warm by Kerakoll  
Grit Resina Bio

**FIANCO**

**Side**

In finitura mobile  
—  
Same finish as the front

**TERMINALE CIRCULAR**  
Circular end unit

Caratterizzato dal fianco a semicerchio.  
—  
Characterized by a semi-circular side.



**TERMINALE SQUARED**  
Squared end unit

Caratterizzato dal fianco dritto.  
—  
Characterized by a straight side.





**CAL 2341**

Top Stone Color Argilla. Lavabo: Olimpia45 Stone Color Argilla.  
Argilla. Mobile: frontale e struttura Texture Veneziana Argilla.  
Gola: laccato opaco Argilla. Specchiera: Reflexio con cornice.  
Dimensioni: L.240 P.50 cm

—  
Top Stone Color Argilla. Basin: Olimpia45 Stone Color Argilla.  
Furniture: front and structure Texture Veneziana Argilla with  
groove matt lacquered Argilla. Mirror: Reflexio with frame.  
Dimensions: W.240 D.50 cm



EDONÉ COLLECTION



DESIGN+

**LINEE MORBIDE ED ELEGANTI**  
**Soft and elegant lines**

Scorrono fluide e si rincorrono le linee del fianco di Calipso Circular e quelle del profilo del lavabo Olimpia.

—  
The lines of the side of Calipso Circular and those of the profile of the Olimpia washbasin flow fluidly and chase each other.





**CAL 2342**

Top Grit Resina Bio Negra. Lavabo: Olimpia65 Grit Resina Bio Negra. Mobile: frontale e struttura Eucalipto. Gola: laccato opaco Asfalto. Specchiera: Tablò. Faretto: Rivera. Dimensioni: L.247,2 P.50 cm

—  
Top Grit Resina Bio Negra. Basin: Olimpia65 Grit Resina Bio Negra. Furniture: front and structure Eucalipto with groove matt lacquered Asfalto. Mirror: Tablò Spotlight: Rivera. Dimension: W.247,2 D.50 cm



**STILE LINEARE**

**Linear style**

Sofisticato e minimale lo stile della specchiera in appoggio Tablò e della lampada a barra Rivera (fissaggio a muro e collegamento dietro lo specchio). Super chic l'accoppiata.

—  
The style of the Tablò mirror and the Rivera bar lamp (wall fixing and connection behind the mirror) is sophisticated and minimal. The pairing is super chic.





**LA DIFFERENZA NEL DETTAGLIO**

**The difference lies in the detail**

Come l'eleganza del taglio a 45° del frontale o la straordinaria resa estetica di Grit Resina Bio, nuovo materiale ad altissima vocazione green.

—  
Such as the elegant 45° cut of the front or the extraordinary aesthetics of Grit Resina Bio, a brand-new material of high green vocation.



**CAL 2343**

Top Stone Color Nocciola vasca integrata Ares. Mobile: frontale e struttura laccato opaco Nocciola. Gola: laccato opaco Nocciola. Specchiere: Irregolari. Dimensioni: L.195 P.50 cm

—  
Top Stone Color Nocciola with integrated washbasin Ares. Furniture: front, structure and groove matt lacquered Nocciola. Mirrors: Irregular. Dimensions: W.195 D.50 cm

CAL 2343



## COLORE COLORE

### Tone-on-tone

Anche nelle nuove collezioni Hexis e Calipso manteniamo la possibilità di soluzioni per avere top e mobile nella stessa tonalità di colore.

—  
Also with the new collections Hexis and Calipso, it is possible to create solutions where the colour of the top matches the one of the vanity units.

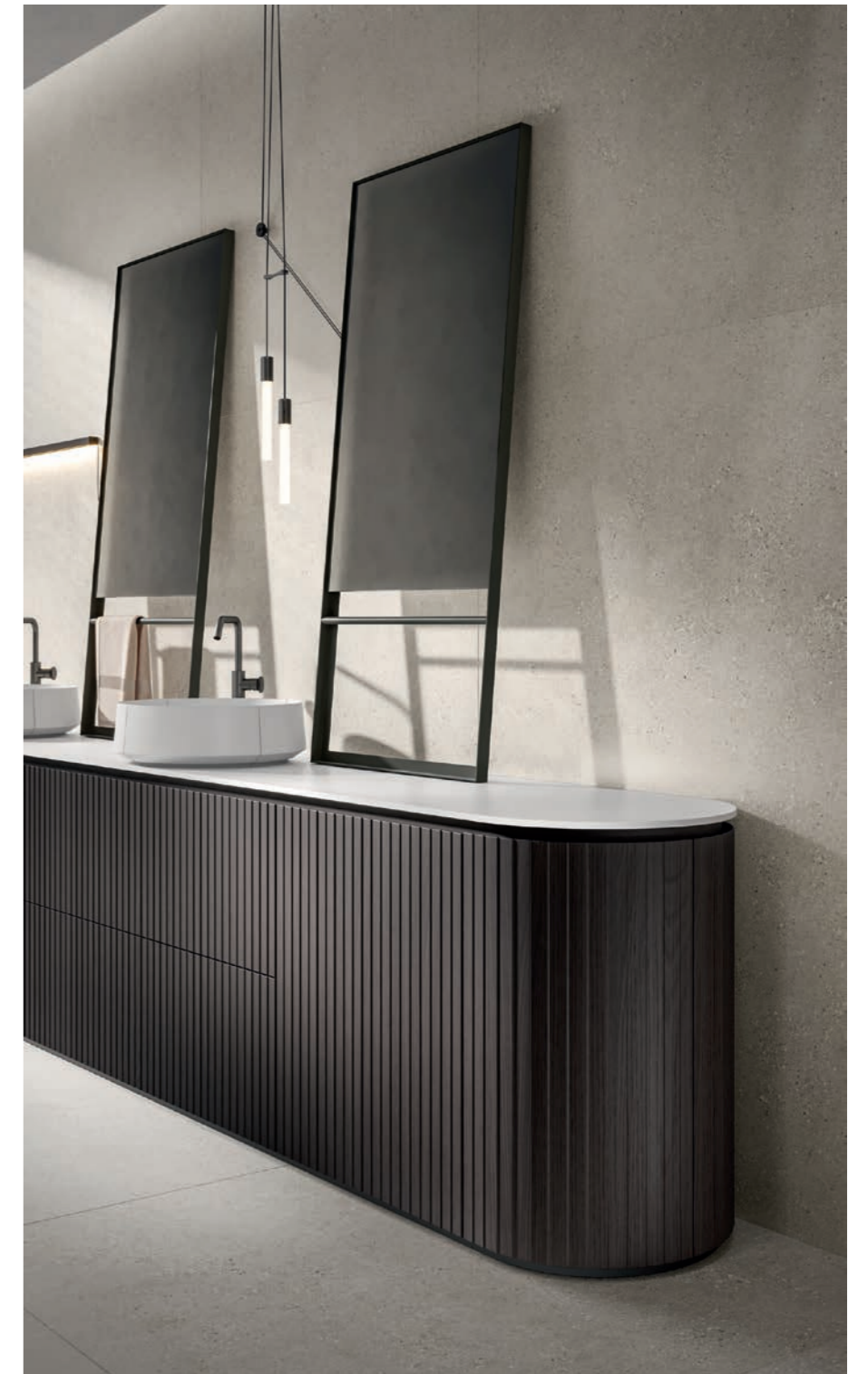




**CAL 2344**

Top Stonematt (in 2 pezzi). Lavabo: Olimpia45 Stonematt. Mobile: frontale e struttura Texture Veneziana Castagno Tinto Fuliggine. Gola: laccato opaco Asfalto. Specchiera: Tablò. Faretto: Rivera e Hopper 2. Dimensioni: L.360 P.50 cm

—  
Top Stonematt (2 pieces). Basin: Olimpia45 Stonematt. Furniture: front and structure Texture Veneziana Castagno Tinto Fuliggine. Groove matt lacquered Asfalto. Mirror: Tablò. Spotlight: Rivera and Hopper 2. Dimensions: W.360 D.50 cm





#### VETRO, UNA STORIA SENZA TEMPO

##### Glass, a timeless story

Soluzione sempre elegante, l'anta in vetro può diventare un dettaglio di stile capace di adattarsi a diverse situazioni d'arredo.

—  
Always an elegant solution, the glass door becomes a stylish detail that can be adapted to different furnishing situations.

**CAL 2345**

Top Stone Color Écru. Lavabo: Amoyo Stone Color Écru. Mobile:  
frontale e struttura Castagno Tinto Naturale. Gola: laccato  
opaco Écru. Specchiera: Tonda. Faretto: Botero. Dimensioni:  
L.180 P.50 cm

—  
Top Stone Color Écru. Basin: Amoyo Stone Color Écru.  
Furniture: front and structure Castagno Tinto Naturale.  
Groove matt lacquered Écru. Mirror: Round. Spotlight: Botero.  
Dimensions: W.180 D.50 cm

CAL 2345





#### LE DECLINAZIONI DEL CERCHIO

##### The facets of the circle

Da interpretare e combinare, magari enfatizzando l'anima morbida di Calipso Circular abbinandolo alla forma sferica di Botero e al disco perfetto retroilluminato di una specchiera tonda.

—  
To be interpreted and combined, perhaps emphasizing the soft soul of Calipso Circular and combining it with the spherical shape of Botero and the perfect disc of a backlit round mirror.





**CAL 2346**

Top Grit Resina Bio Bard vasca integrata Kuma. Mobile:  
frontale e struttura Grit Resina Bio Bard. Cola: laccato opaco  
Asfalto. Specchiera: d'Arredo. Faretto: Kahlo. Dimensioni: L.247,2  
P.50 cm

—  
Top Grit Resina Bio Bard with integrated basin Kuma.  
Furniture: front Top Grit Resina Bio bard and structure matt  
lacquered Ghisa. Groove matt lacquered Asfalto. Mirror:  
decorating mirror. Spotlight: Kahlo. Dimensions: W.247,2 D.50  
cm

**CAL 2346**







**LINEE NETTE, NON RIGIDE**  
Clean, non-rigid lines

È questo il fascino ipnotico di Calipso Squared che, seppur strutturato su linee nette e rigorose, lascia ampio spazio alla costruzione di stile, affidando il suo carattere finale alla scelta di finiture e complementi.

—  
This is the hypnotic appeal of Calipso Squared which, although structured on clean and rigorous lines, leaves wide space for the construction of style, entrusting its final character to the choice of finishes and accessories.



**CAL 2347**

Top Stone Color Argilla. Lavabo: Catino Stone Color Argilla.  
Mobile: frontale e struttura laccato opaco Argilla. Gola: laccato opaco Argilla. Specchiera: Reflexio. Faretto: Botero. Dimensioni: L.105 P.50 cm

—  
Top Stone Color Argilla. Washbasin: Catino Stone Color Argilla.  
Furniture: front, structure and groove matt lacquered Argilla.  
Mirror: Reflexio. Spotlight: Botero. Dimensions : W.105 D. 50 cm

**CAL 2347**





## Calipso

Laccato opaco  
Castagno Tinto  
Eucalipto  
Rovere Termotrattato  
Texture Veneziana  
Warm by Kerakoll  
Grit Resina Bio

Matt Lacquered  
Castagno Tinto  
Eucalipto  
Rovere Termotrattato  
Texture Veneziana  
Warm by Kerakoll  
Grit Resina Bio

## Materiali e finiture

Materials and finishes

Edoné si riserva di apportare, senza preavviso, modifiche nei materiali, nei rivestimenti, nelle finiture e nei disegni dei prodotti presentati in questo catalogo. Le texture, i colori dei materiali e delle finiture hanno valore indicativo in quanto soggetti alle tolleranze dei processi di stampa.

—  
Edoné reserves the right to modify the materials, coatings, finishes and drawings of this catalogue without prior notice. The textures, colours of the materials and finishes are indicative as they are subject to the tolerances of the printing processes.



## Calipso

FASCE DI PREZZO Price ranges				
1	2	3	4	5
LACCATO OPACO - Matt Lacquered	CASTAGNO TINTO / ROVERE TERMOTRATTATO / EUCALIPTO - Castagno Tinto / Rovere Termotrattato / Eucalipto	WARM BY KERAKOLL / GRIT RESINA BIO / TEXTURE VENEZIANA - Warm by Kerakoll / Grit Resina Bio / Texture Veneziana	-	-

PER PROGRAMMA FUORI MISURA VEDI LISTINO.  
For tailored programme, refer to the pricelist.

SISTEMA DI APERTURA:  
Opening system:

Presagola a 45° - Flat groove 45°

CARATTERISTICHE MODELLO  
Features of the model

**Ante e frontali cassetto:** realizzati in MDF ecologico di legno per finiture Laccate; pannello in conglomerato per le finiture Castagno, Rovere Termotrattato ed Eucalipto; pannello in multistrato marino per Natural Wood e Texture.

**Struttura:** pannelli in conglomerato ecologico di legno idrorepellente a basso contenuto di formaldeide secondo la normativa CARB2. Finitura interna Grigio Antracite.

**Cerniere:** in acciaio brunito ad innesto rapido e tripla regolazione.

**Cassetti:** con sponde in metallo in 3 altezze in finitura Grigio Antracite con fondo Grigio Antracite e con guide ad estrazione totale e sistema frenante integrato.

-

**Doors and drawer fronts:** made of ecological MDF for the lacquered finishes; of wooden conglomerate for Castagno, Rovere Termotrattato and Eucalipto; of marine plywood for Natural Wood and Texture.

**Structure:** made of panels of water-repellent ecological wooden conglomerate with low formaldehyde content complying with CARB2 regulations. Internal finish in Dark Grey.

**Hinges:** made of burnished steel, with quick-fit system and triple adjustment.

**Drawers:** full-extension, soft-close metal drawer sides of three heights in Dark Grey finish as the bottom.

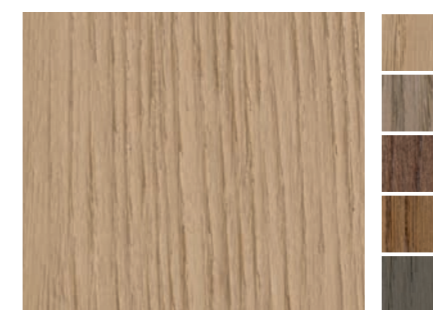
# TEXTURE IN MULTISTRATO MARINO

Texture in marine multiply wood

## Veneziana

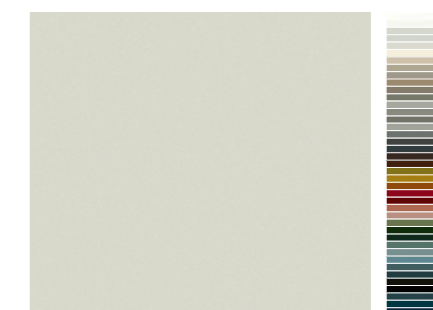


SEZIONE ANTA. / FRONT'S SECTION



**Castagno Tinto**

Disponibile nelle finiture: Naturale, Cumino, Mandorla, Mou, Anice, Fuliggine.  
Available finishes: Naturale, Cumino, Mandorla, Mou, Anice, Fuliggine.



**Laccato / Lacquered**

Disponibile in tutte le finiture opache della gamma Edoné.  
Available in all Edoné matt colours .

## ESSENZE

### Wooden finishes

Il fascino del legno si conferma una tendenza sempre viva. Per questo abbiamo arricchito la gamma finiture introducendo, oltre alle finiture già presenti in gamma, delle nuove proposte.

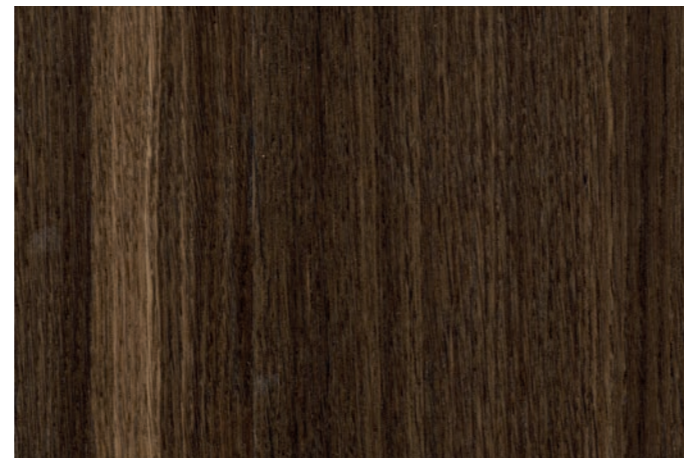
**Finitura Rovere Termotrattato**, essenziale, classica, una soluzione che esalta e rende ancora più evidente il naturale gioco di venature e sfumature di questa essenza. Disponibile nella versione impiallacciato liscio e nelle texture Veneziana e Capri.

**Finitura Eucalipto**, dinamica e moderna, si caratterizza per una venatura verticale intensa, che alterna toni caldi del miele, marroni carichi e striature sui toni dei grigioverdi.

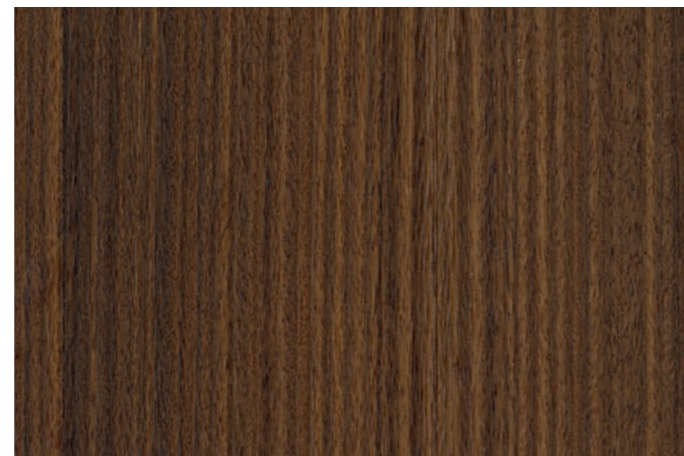
The charm of wood is an always alive trend. For this reason, we enriched the range of finishes by introducing new proposals in addition to the existing ones.

The **Rovere Termotrattato** finish with its essential and classic character represents a solution where the natural play of the wood grains and shades stands out. It is available both in the smooth veneered version and also in texture Veneziana and Capri finishes.

The **Eucalipto** finish has a dynamic and contemporary look thanks to its intense vertical wood grain, where the warm shades of honey alternate with darker deep-brown and grey-green tones.



Rovere Termotrattato



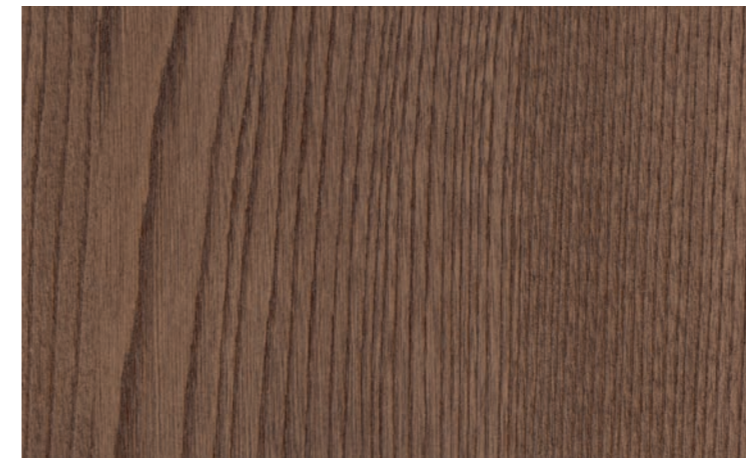
Eucalipto



Castagno Tinto \_ Naturale



Castagno Tinto \_ Cumino



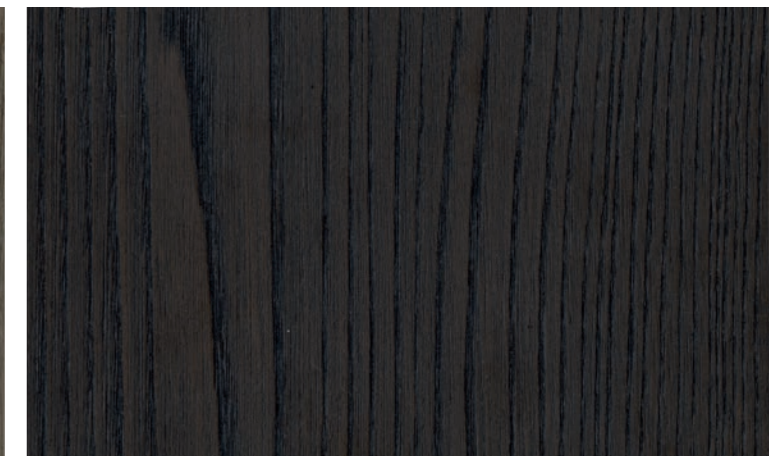
Castagno Tinto \_ Mandorla



Castagno Tinto \_ Mou



Castagno Tinto \_ Anice



Castagno Tinto \_ Fuliggine



## GAMMA COLORI LACCATO

Lacquered colours

Scelta di toni, sfumature particolari, accostamenti o contrapposizioni. Il colore è senza dubbio uno dei grandi protagonisti nel determinare la personalità di uno spazio e dell'atmosfera che un arredo andrà a creare. Per questo Edoné dedica particolare cura nell'individuare la gamma colori da mettere a disposizione.

Una scelta ampia, tra colori lucidi o opachi, ma sempre all'interno di quei canoni di personalità ed eleganza che Edoné ritiene fondamentali per il proprio brand. La gamma colori laccati Edoné è quello spazio di creatività in cui l'identità dell'azienda si confronta e si fonde con la personalità del progettista e del cliente.

Uno spazio in costante evoluzione, assolutamente attento alle esigenze di personalizzazione del prodotto e alla qualità delle soluzioni tecniche utilizzate nel processo di produzione.

Choice of tones, special nuances, combinations, contrasts. The colour is undoubtedly one of the major players in determining the personality of a space and of the atmosphere created by a piece of furniture. For this reason, Edoné pays special attention in choosing the range of colours of its products.

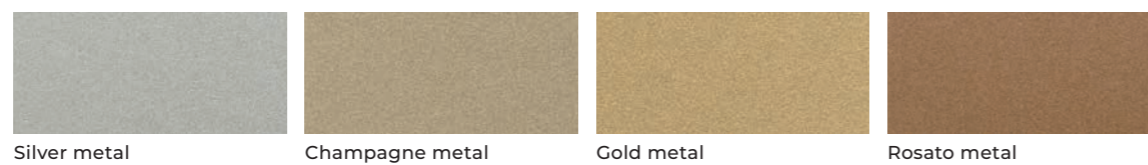
The choice is wide and includes both matt and glossy colours, without losing sight of the strict aesthetic standards of elegance and personality that are essential to Edoné. The wide range of colours gives life to a creative space where the brand identity compares and merges with the personality of the designer and the final user.

The focus revolves around the need of a fully customisable product that maintains the highest qualitative standards in all its production phases, to create a constantly evolving space.

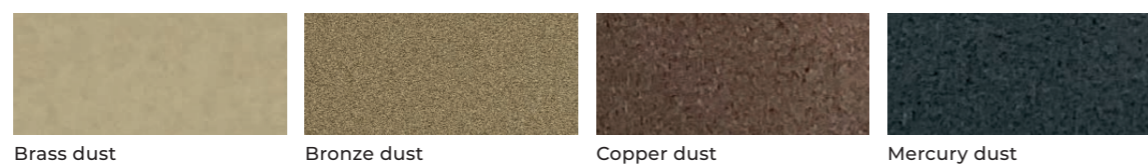


### METALLIZZATI

Metal



### DUST

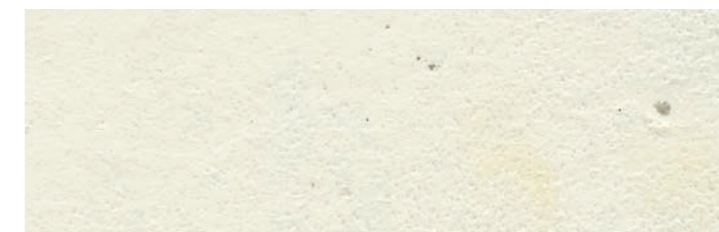




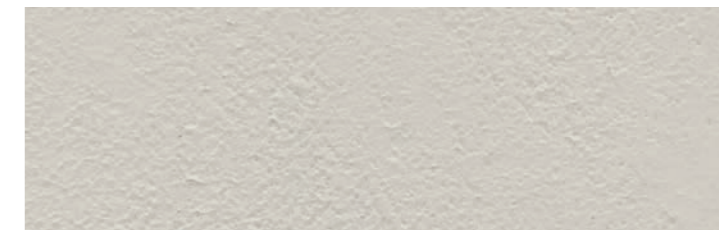
Warm by **KERAKOLL**  
The GreenBuilding Company

Warm by Kerakoll® è composto da vari polimeri nobili purissimi all'acqua monocomponenti da cariche naturali e da pigmenti ecocompatibili. I monocomponenti a base di acqua danno vita ad un materiale non tossico e non dannoso né per l'uomo e né per l'ambiente. Ha un'ottima resistenza all'abrasione e agli urti.

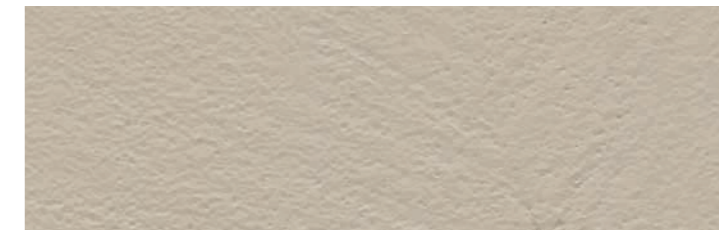
—  
Warm by Kerakoll® is composed by pure water-based single-component noble polymers combined with natural fillers and eco-friendly pigments. Thanks to the water-based single-components, this material is non-toxic material and harmless to humans and to the environment. Nonetheless, it is extremely resistant to abrasions and impacts.



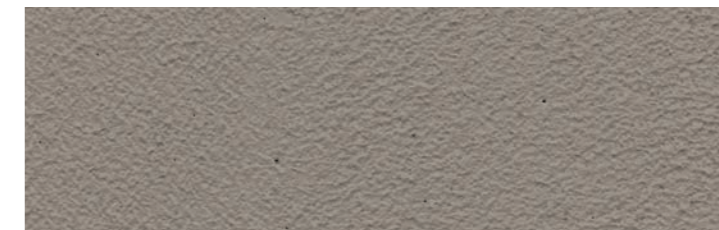
WR01



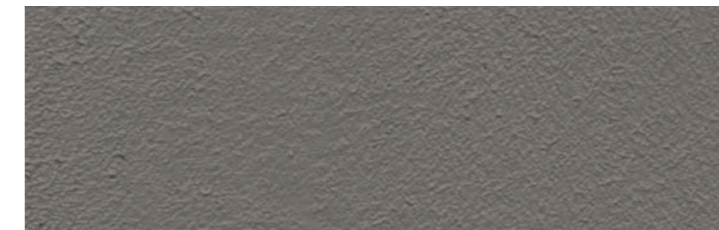
WR02



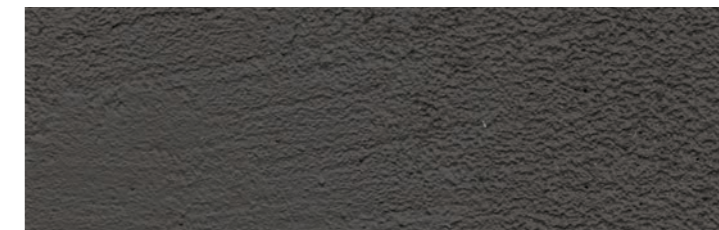
WR03



WR04



WR06

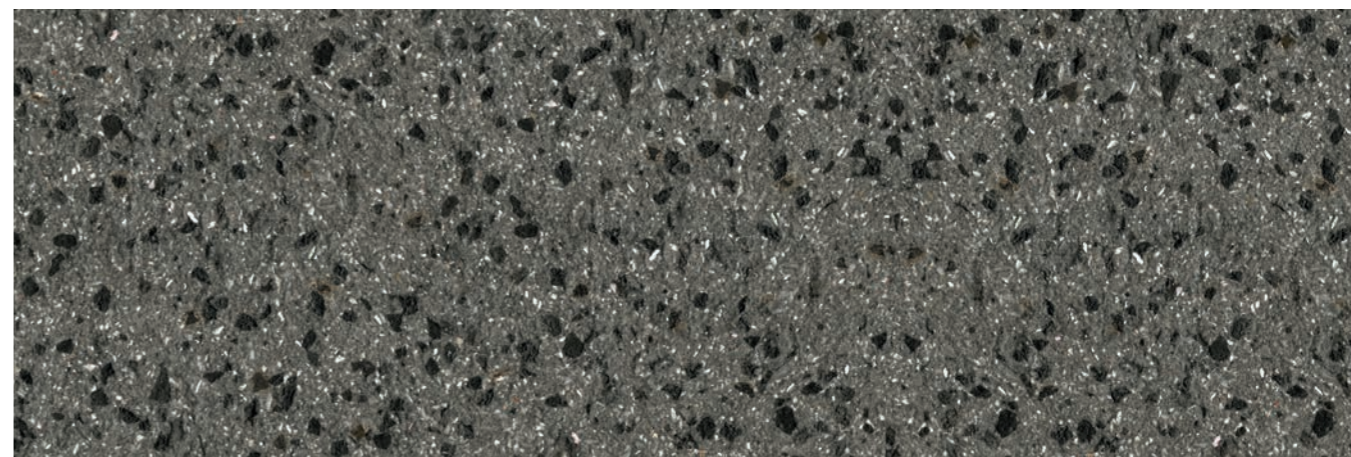


WR08

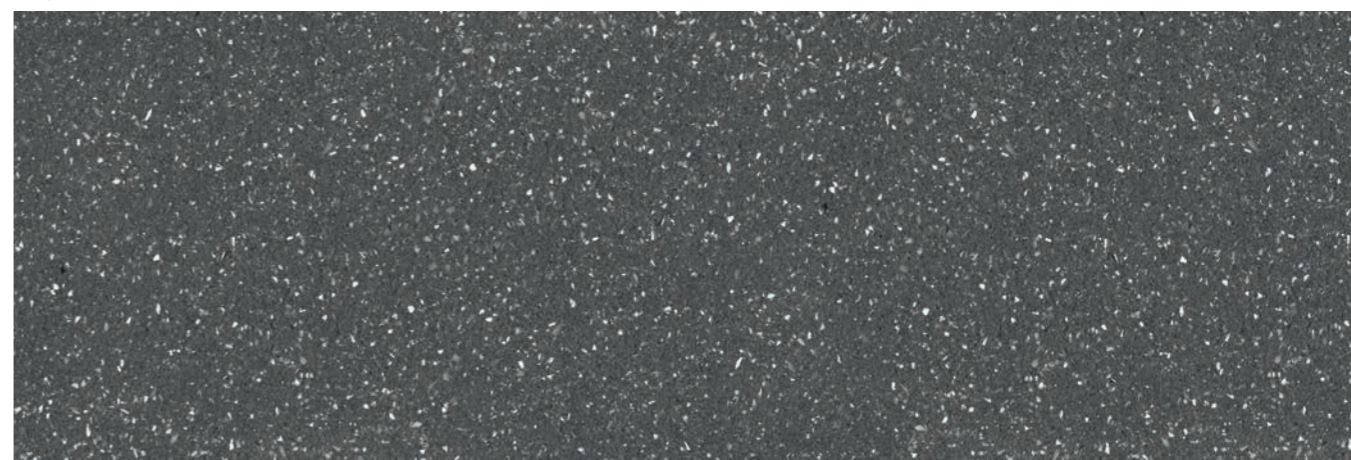
## GRIT RESINA BIO

Nuova finitura ad altissima vocazione green, composta dall'unione di polimeri naturali -come quarzo e marmo- con pigmenti e resine totalmente ecocompatibili. Presenta una buona resistenza ad urti e abrasioni e permette di vivere con tranquillità le superfici ove è utilizzata.

—  
Brand new finish with a strong bent to the environment, composed by natural polymers - such as quartz and marble – combined with totally eco-compatible pigments and resins. Its resistance to impacts and abrasions allows a carefree use of any surface made of this material.



NEGRA



BARD

A.D.  
Marco Bortolin  
graphic design e photo  
www.oecusdesign.it  
prepress  
GM Studio 1 (VR)  
press  
Sincromia  
COM. 221750

Gennaio 2023

Le informazioni contenute nel catalogo, quali caratteristiche tecniche dei prodotti o dei componenti, dimensioni, colori, ecc., hanno valore meramente indicativo, in ragione delle specifiche tecniche e della evoluzione tecnologica dei prodotti aziendali. I dati impegnativi potranno essere forniti di volta in volta e dietro esplicita richiesta. Al fine di migliorare la qualità del prodotto, Edonè si riserva il diritto di modificare lo stesso senza alcun preavviso e anche dopo l'accettazione dell'ordine. L'azienda si riserva di apportare modifiche parziali o totali ai prodotti senza preavviso declinando ogni responsabilità su eventuali dati inesatti.

---

The information contained in the catalog, such as the technical characteristics of the products or components, dimensions, colours, etc., are merely indicative, due to the technical specifications and the technological evolution of the company's products. The binding data may be provided from time to time and upon explicit request. In order to improve the quality of the product, Edonè reserves the right to modify it without prior notice and also after accepting the order. The company reserves the right to make partial or total changes to the products without notice, disclaiming any responsibility for any inaccurate data.

