

Crio

CRIO 45° di personalità, con o senza perimetro

Struttura con taglio a 45° e incastro perimetrale: è dall'unione di questi due dettagli che nasce il tratto distintivo di Crio. Il battente del cassettone sembra sospeso, racchiuso in uno spazio disegnato dalla gola che corre tutto intorno, come una cornice. Personalizzabile in tutti i colori Edoné, Crio offre anche la possibilità di applicare un fianco aggiuntivo, a spessore ridotto, per dare uno stile ancora più distintivo al mobile.

CRIO, 45° of personality with or without perimeter

The structure with 45° cut that frames the units is the distinctive trait of this collection: the front looks as if it is suspended, enclosed inside the space drawn by the perimeter that frames it. Customisable in all Edoné colours, it is also possible to add a thin perimeter to further enrich and give the vanity units an even more distinctive look.

CRI 2306	65
CRI 2307	69
CRI 2308	73
CRI 2309	77
CRI 2310	83
CRI 004	85
CRI 005	89
CRI 006	93
CRI 007	95

FRONTALI
Front

- Nobilitato
- Laccato opaco
- Castagno Tinto
- Eucalipto
- Rovere Termotrattato
- Texture Veneziana
- Texture Capri
- Natural Wood
- HPL
- Warm by Kerakoll
- Crit Resina Bio
-
- Melamine
- Matt Lacquered
- Castagno Tinto
- Eucalipto
- Rovere Termotrattato
- Texture Veneziana
- Texture Capri
- Natural Wood
- HPL
- Warm by Kerakoll
- Crit Resina Bio



TOP
Top

- Stone
- Stonematt
- Stonelight
- Stone Color
- Warm by Kerakoll
- Crit Resina Bio
- Laminam@
- Corian@
- Vetro
-
- Stone
- Stonematt
- Stonelight
- Stone Color
- Warm by Kerakoll
- Crit Resina Bio
- Laminam@
- Corian@
- Glass

SISTEMA DI APERTURA:

Handle:

- Presa a gola
-
- Groove

SCOCCA

Structure

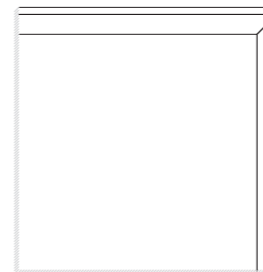
- Laccato opaco
-
- Matt Lacquered

PERIMETRO OPZIONALE

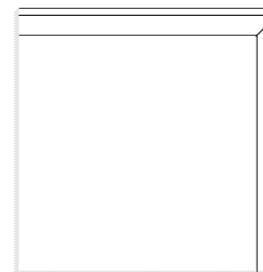
Optional perimeter

- Castagno Tinto
- Eucalipto
- Rovere Termotrattato
- Natural Wood
- HPL
- Warm by Kerakoll
- Crit Resina Bio
- Laminam@
- Vetro
-
- Castagno Tinto
- Eucalipto
- Rovere Termotrattato
- Natural Wood
- HPL
- Warm by Kerakoll
- Crit Resina Bio
- Laminam@
- Glass

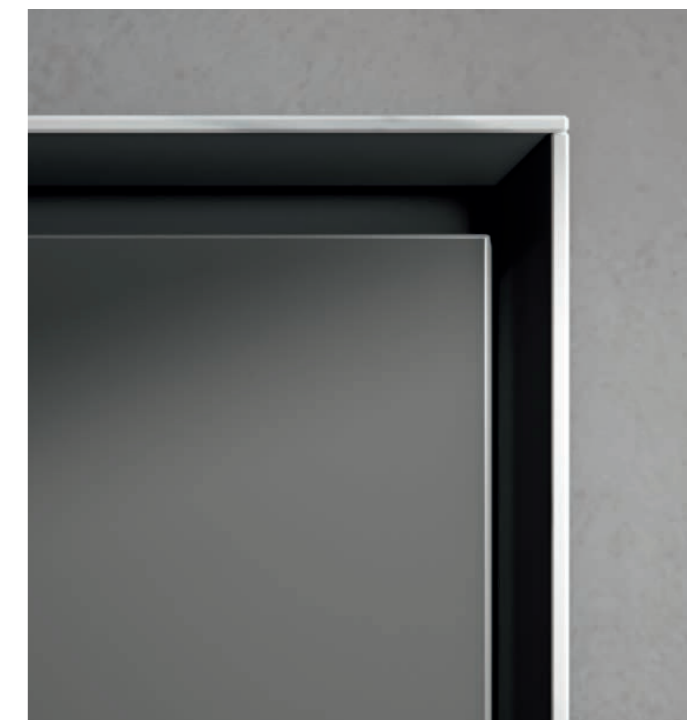
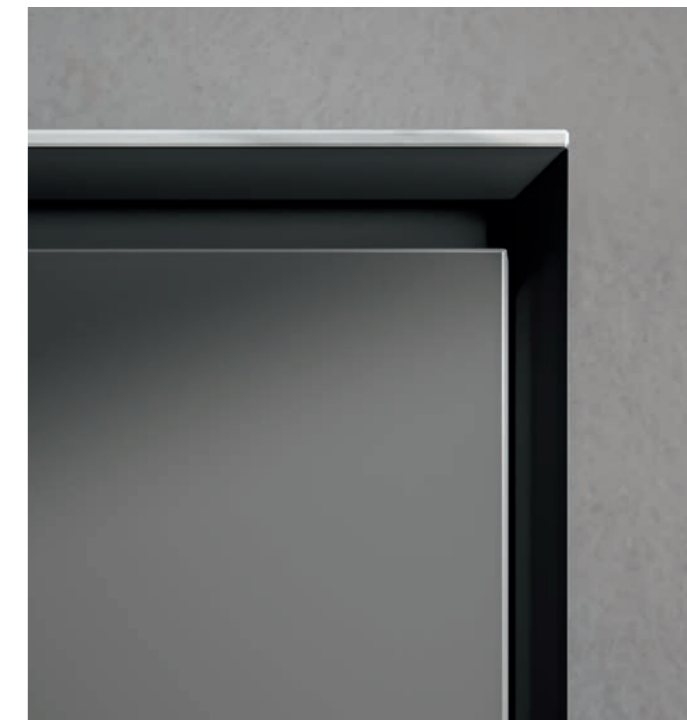
SENZA PERIMETRO
Without perimeter



CON PERIMETRO OPZIONALE
With optional perimeter



DESIGN+





CRI 2306

CRI 2306

Top Laminam® Bianco Statuario Venato. Lavabo: Scudo Stonematt. Mobile: frontale e struttura laccato opaco Talpa. Specchiera: con mensola integrata. Faretto: Hopper 2. Dimensioni: L.169 P.51 cm

—
Top in Laminam® Bianco Statuario Venato with Scudo basin in Stonematt. Monobloc with front and structure in matt lacquered Talpa finish. Mirror with integrated shelf. Hopper 2 lamp. Dimensions W.169 D.51 cm



CRI 2307

Lavabo: Caldera Stone Color Argilla. Mobile: frontale laccato opaco Argilla e struttura laccato opaco Ghisa. Specchiera: Tonda con cornice. Dimensioni: L.169 P.51 cm

—
Caldera basin in Stone Color Argilla. Monobloc with front in matt lacquered Argilla finish and structure in matt lacquered Ghisa finish. Round mirror with matt lacquered frame. Dimensions W.169 D.51 cm

CRI 2307





LAVABO CALDERA
Caldera basin

Come la stilizzazione di una colata lavica, Caldera racconta un design che straborda dal suo spazio di puro contenitore e si adagia sul mobile, diventando al contempo lavamani e salva piano.

—
Just like a stylized lava flow, Caldera extends beyond the boundary of a simple bowl and expands on the sides, becoming also a countertop.





CRI 2308

Top e perimetro Gres Iseo Gris. Lavabo: Scudo Stonematt con tavoletta Gres Iseo Gris. Mobile: frontale e struttura laccato opaco Peltro. Specchiera: Tonda con cornice. Faretto: Botero. Dimensioni: L.279 P.51 cm

—
Top and perimeter in Gres Iseo Gris with Scudo basin in Stonematt. Monobloc with front and structure in matt lacquered Peltro finish. Round mirror with matt lacquered frame. Botero lamp. Dimensions W.279 D.51 cm





CRI 2309

Consolle 35° Eteera laccato opaco Talpa. Eteera con top Laminam® Pietra Piasentina. Lavabo: Norma60 Bianco opaco. Mobile: frontale e struttura laccato opaco Talpa. Specchiera: Contenitore con perimetro in alluminio e fascia luminosa. Dimensioni: L.195 P.44/37 cm

—
Console Eteera in matt lacquered Talpa finish with top in Laminam® Pietra Piasentina and Norma60 white matt basin. Monobloc with front and structure in matt lacquered Talpa finish. Mirror cabinet with aluminium structure and lighting band. Dimensions W.195 D.44/37 cm



CONSOLLE "ETEREA" SENSAZIONE DI LEGGEREZZA, DESIGN SOLIDO ED EFFICACE.

Console "Eteera". Sense of lightness, solid and incisive design.

Dimensioni disponibili: misura minima 90 cm, misura massima 240 cm.

—
Available dimensions: minimum size 90 cm, maximum size 240 cm



Sotto: vano a giorno con schiena in vetro bianco opalino retroilluminata.

—
Below: open compartment with backlit back in sandblasted white glass.

Zoom sul perimetro in alluminio a ridotto spessore con giunzione a 45° e particolare dell'anta interna con cerniera in acciaio brunito.

—
Close-up of the aluminium perimeter with reduced thickness and 45° joint and the detail of the hinges made of burnished steel.



La schiena del vano a giorno può essere realizzata in vetro bianco opalino con retroilluminazione. È possibile inserire uno specchio anche sul lato interno dell'anta.

—
The back of the open compartment can be made of backlit sandblasted white glass. It is possible to add an optional mirror on the inner side of the door.



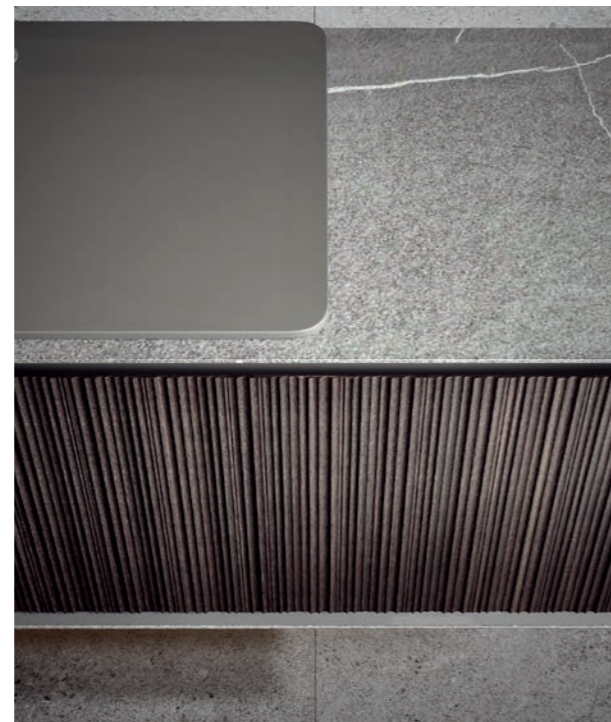
In alternativa, la schiena del vano a giorno può essere laccata opaco nella stessa tinta scelta per il perimetro (senza retroilluminazione). È possibile inserire uno specchio anche sul lato interno dell'anta.

—
Alternatively, the open compartment can be in the same matt lacquered finish as the frame (without backlighting). It is possible to add an optional mirror on the inner side of the door.

CRI 2310

Top HPL Pietra Piasentina. Lavabo: Caldera Stone Color Ghisa.
Mobile: frontale Capri Rovere Termotrattato e struttura laccato
opaco Ghisa. Specchiera: Tonda. Faretto: Elica. Dimensioni: L.169
P.51 cm

—
Top in HPL Pietra Piasentina with Caldera basin in Stone Color
Ghisa. Monobloc with front in Capri Rovere Termotrattato and
structure in matt lacquered Ghisa finish. Round mirror with
Elica spotlight. Dimensions W.169 D.51 cm



CRI 2310





CRI 004

Consolle Vela Castagno Tinto Fuliggine. Lavabo: Amoyo
Stonematt Mobile: frontale Castagno Tinto Naturale e struttura
laccato opaco Asfalto. Specchiera: con mensola integrata.
Faretto: Meridia. Dimensioni: L.200/154 P.51 cm

—
Console Vela in Castagno Tinto Fuliggine with Amoyo basin in
Stonematt. Monobloc with front in Castagno Tinto Naturale and
structure in matt lacquered Asfalto finish. Mirror with integrated
shelf and Meridia spotlight. Dimensions W.200/154 D.51 cm



CASSETTO CON STRUTTURA IN METALLO.

Drawer with metal structure.

Colonna, con frontali in Castagno Tinto Naturale - struttura
laccato Asfalto opaco. Cassetti con struttura metallica a basso
spessore e frontali personalizzabili. Dimensioni: L.49 H.110
P.37 cm

—
Column with front and back in Castagno Tinto Naturale and
structure in matt lacquered Asfalto finish. Drawers with thin
metal structure. Dimensions W.49 H.110 D.37 cm





CRI 005

Consolle Doga Castagno Tinto Naturale. Lavabo: Amoyo Stonematt. Mobile: frontale e struttura laccato opaco Ruggine. Specchiera: con mensola integrata. Dimensioni: L.200/154 P.51 cm

—
Console Doga in Castagno Tinto Naturale with Amoyo basin in Stonematt. Monobloc with front and structure in matt lacquered Ruggine finish. Mirror with integrated shelf. Dimensions W.200/154 D.51 cm

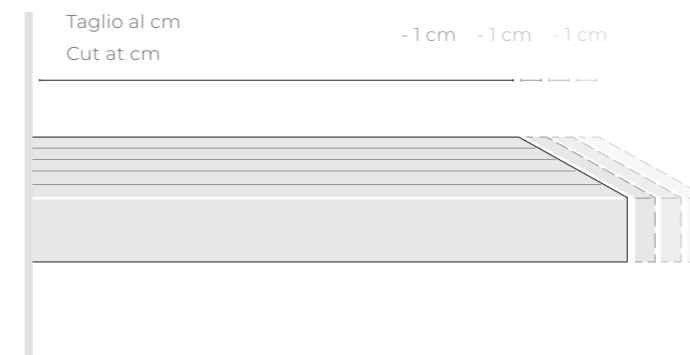


CONSOLLE DOGA: DOGHE DA 5 CM ALLINEATE NEL SENSO DELLA LARGHEZZA.

Console Doga: 5 cm slats aligned along the width.

La consolle Doga, propone una rivisitazione più raffinata dell'effetto "travi in massello piallato grezzo" che ben si amalgama con il mood delle collezioni, pur avvicinandosi ad uno stile industrial-chic dal richiamo giovane e grintoso.

—
The console Doga reinterprets in a refined key the solid wood beams and, thanks to its youthful and bold look, it perfectly matches with the industrial-chic mood of all Edoné collections.





CRI 006

Consolle Doga Castagno Tinto Cumino. Lavabo: Catino Stone Color Pavone. Mobile: frontale e struttura laccato opaco Pavone. Specchiera d'Arredo. Faretto: Balla 2. Dimensioni: L.240/154 P.51 cm

—
Console Doga in Castagno Tinto Cumino with Catino basin in Stone Color Pavone. Monobloc with front and structure in matt lacquered Pavone finish. Decorating mirror with Balla 2 lamp. Dimensions W.240/154 D.51 cm

CRI 007

Consolle Laminam® Bianco Statuario Venato. Lavabo: Ovo Stonematt. Mobile: frontale e struttura laccato opaco Agata. Specchiera d'Arredo. Faretto: Balla 1. Dimensioni: L.124/150 P.51 cm

—
Console in Laminam® Bianco Statuario Venato with Ovo basin in Stonematt. Monobloc with front and structure in matt lacquered Agata finish. Decorating mirror with Balla 1 lamp. Dimensions W.124/150 D.51 cm



CRI 007



Crio

Nobilitato	Melamine
Laccato opaco	Matt Lacquered
Castagno Tinto	Castagno Tinto
Eucalipto	Eucalipto
Rovere Termotrattato	Rovere Termotrattato
Texture Veneziana laccato	Texture Veneziana lacquered
Texture Veneziana Tinto	Texture Veneziana Tinto
Texture Capri	Texture Capri
Natural Wood	Natural Wood
Solid Wood	Solid Wood
HPL	HPL
Warm by Kerakoll	Warm by Kerakoll
Grit Resina Bio	Grit Resina Bio

Materiali e finiture

Materials and finishes

Edoné si riserva di apportare, senza preavviso, modifiche nei materiali, nei rivestimenti, nelle finiture e nei disegni dei prodotti presentati in questo catalogo. Le texture, i colori dei materiali e delle finiture hanno valore indicativo in quanto soggetti alle tolleranze dei processi di stampa.

—
Edoné reserves the right to modify the materials, coatings, finishes and drawings of this catalogue without prior notice. The textures, colours of the materials and finishes are indicative as they are subject to the tolerances of the printing processes.



Crio

FASCE DI PREZZO Price ranges				
1	2	3	4	5
NOBILITATO / LACCATO OPACO - Melamine / Matt Lacquered	CASTAGNO TINTO / ROVERE TERMOTRATTATO / EUCALIPTO / HPL - Castagno Tinto / Rovere Termotrattato / Eucalipto / HPL	GRIT RESINA BIO / WARM BY KERAKOLL / NATURAL WOOD / TEXTURE VENEZIANA - Grit Resina Blo / Warm by Kerakoll / Natural Wood / Texture Veneziana	-	TEXTURE CAPRI - Texture Capri

PER PROGRAMMA FUORI MISURA VEDI LISTINO.
For tailored programme, refer to the pricelist.

SISTEMA DI APERTURA:
Opening system:

Presagola a 45° - Flat groove 45°

CARATTERISTICHE MODELLO
Features of the model

Ante e frontali cassetto: realizzati in MDF ecologico di legno per finiture Laccate; pannello in conglomerato per le finiture Castagno, Rovere Termotrattato ed Eucalipto; pannello in multistrato marino per Natural Wood e Texture.

Struttura: pannelli in conglomerato ecologico di legno idrorepellente a basso contenuto di formaldeide secondo la normativa CARB2. Finitura interna Grigio Antracite.

Perimetro opzionale: a spessore ridotto disponibile in diversi materiali e finiture.

Cassetti: con sponde in metallo in 3 altezze in finitura Grigio Antracite con fondo Grigio Antracite e con guide ad estrazione totale e sistema frenante integrato.

-

Doors and drawer fronts: made of ecological MDF for the lacquered finishes; of wooden conglomerate for Castagno, Rovere Termotrattato and Eucalipto; of marine plywood for Natural Wood and Texture.

Structure: made of panels of water-repellent ecological wooden conglomerate with low formaldehyde content complying with CARB2 regulations. Internal finish in Dark Grey.

Optional perimeter: with low thickness available in many materials and finishes.

Drawers: full-extension, soft-close metal drawer sides of three heights in Dark Grey finish as the bottom.

NATURAL WOOD SU MULTISTRATO MARINO

Natural Wood (marine multiply wood)

Un aspetto naturale, alla vista e al tatto, ottenuto grazie ad una particolare pressatura con matrici in acciaio. Il risultato finale è un pannello che mantiene tutta la bellezza del legno e la combina alle prestazioni del multistrato marino di classe 3. La parte a vista della finitura Natural Wood di Edoné si ottiene con l'utilizzo di rivestimenti composti da fogli di legno naturale dello spessore di circa 2mm, che offre ottima resistenza all'usura. Le superfici, nelle varie finiture, vengono trattate utilizzando esclusivamente vernici ad acqua di alta qualità e resistenti all'umidità. Il nostro Natural Wood è ecosostenibile e atossico. Inoltre, la scelta del multistrato marino, garantisce una estrema resistenza all'umidità e al contatto con l'acqua. A differenza del multistrato classico quello marino è ottenuto con l'utilizzo di resine fenoliche e presenta un più alto indice di resistenza alle variazioni di temperatura, all'umidità, all'insorgenza di muffe e al deterioramento.

A natural look to the eye and to the touch obtained through a particular pressing using steel matrices. The result is a panel that combines all the beauty of the wood with the quality of class 3 marine plywood.

The upper layer of Edoné's Natural Wood finish is obtained using 2mm thick sheets of natural wood, which grant an excellent wear-resistance. The surfaces, that are available in the several finishes, are exclusively treated using high-quality water-based and water-repellent paints. Our Natural Wood is eco-friendly and nontoxic. Moreover, the use of marine plywood grants an extreme resistance to humidity and to water. Unlike standard plywood, the marine one is obtained using phenolic resins and has a higher index of resistance to temperature and humidity variations, as well as to mould and deterioration.



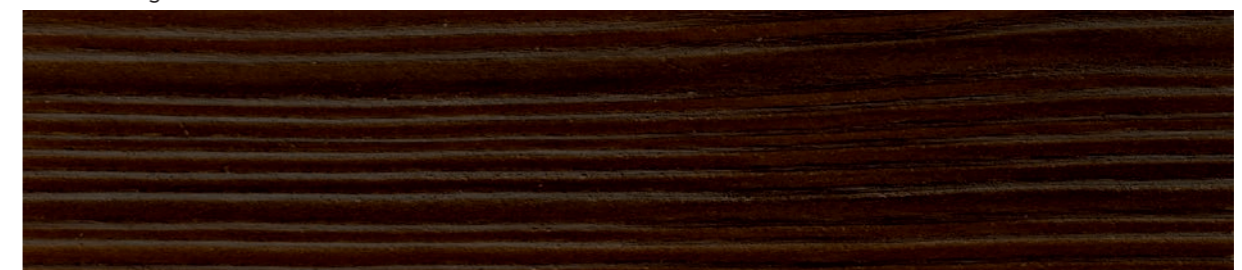
Noce Canaletto



Olmo



Rovere Vintage

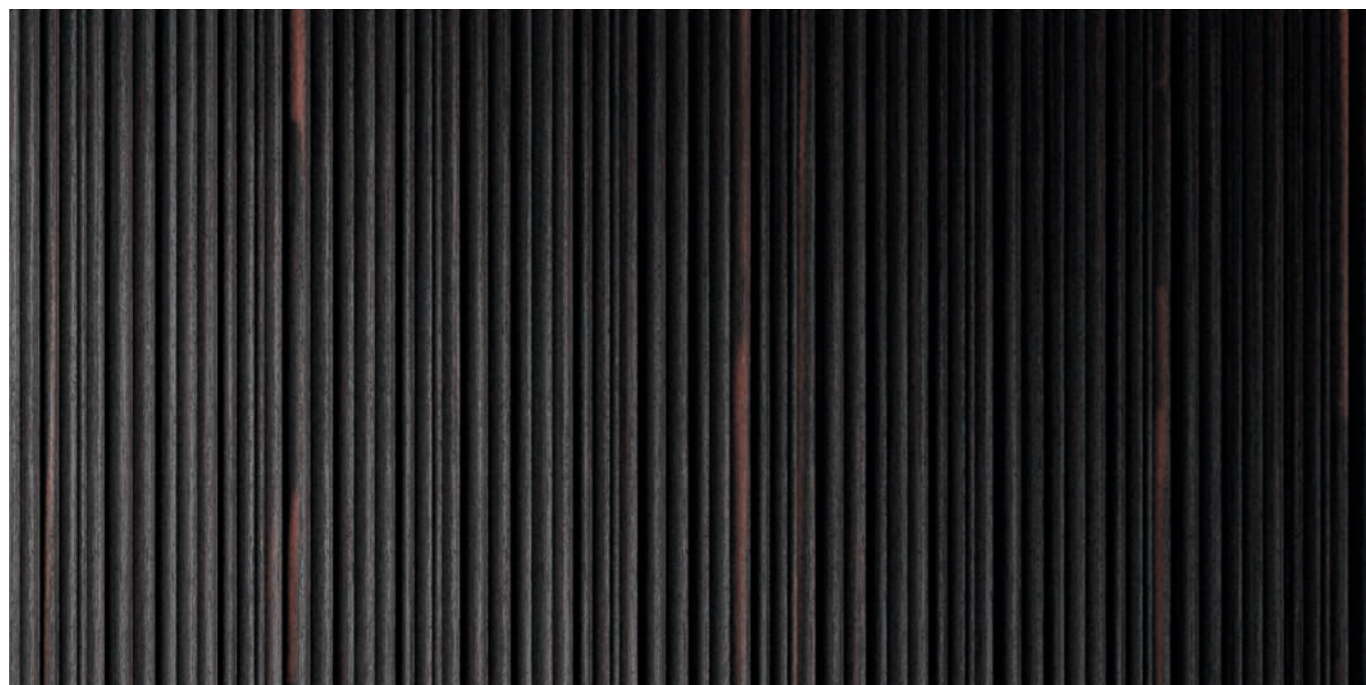


Larice Termotrattato

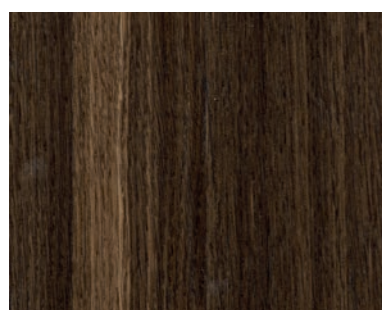
TEXTURE IN MULTISTRATO MARINO

Texture in marine multiply wood

Capri



Sezione anta. / Front's section



Rovere Termotrattato

Veneziana

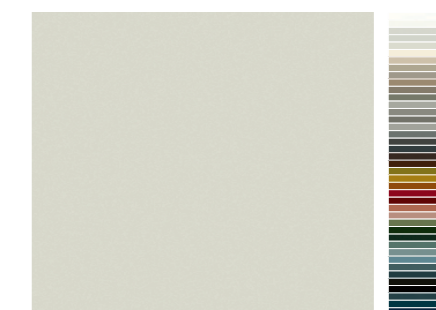


Sezione anta. / Front's section



Castagno Tinto

Disponibile nelle finiture: Naturale, Cumino, Mandorla, Mou, Anice, Fuliggine.
Available finishes: Naturale, Cumino, Mandorla, Mou, Anice, Fuliggine.



Laccato / Lacquered

Disponibile in tutte le finiture opache della gamma Edoné.
Available in all Edoné matt colours .

ESSENZE

Wooden finishes

Il fascino del legno si conferma una tendenza sempre viva. Per questo abbiamo arricchito la gamma finiture introducendo, oltre alle finiture già presenti in gamma, delle nuove proposte.

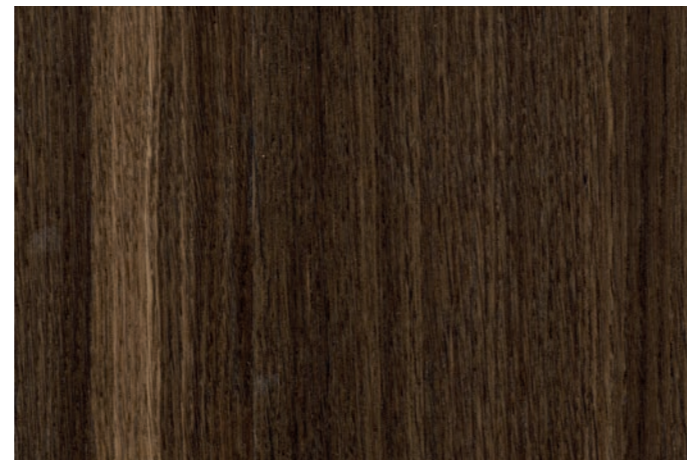
Finitura Rovere Termotrattato, essenziale, classica, una soluzione che esalta e rende ancora più evidente il naturale gioco di venature e sfumature di questa essenza. Disponibile nella versione impiallacciato liscio e nelle texture Veneziana e Capri.

Finitura Eucalipto, dinamica e moderna, si caratterizza per una venatura verticale intensa, che alterna toni caldi del miele, marroni carichi e striature sui toni dei grigioverdi.

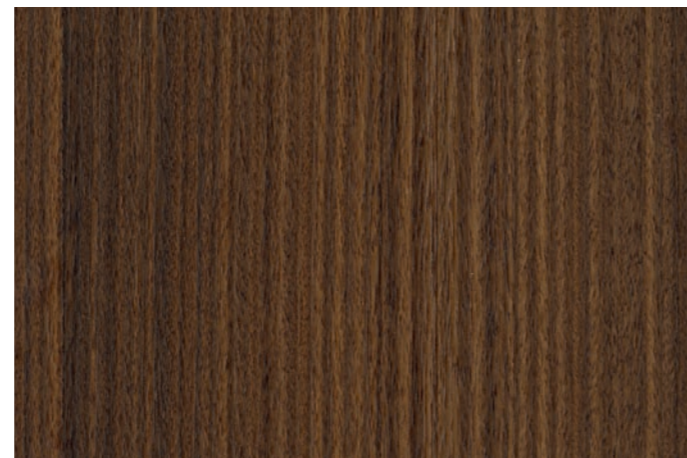
—
The charm of wood is an always alive trend. For this reason, we enriched the range of finishes by introducing new proposals in addition to the existing ones.

The **Rovere Termotrattato** finish with its essential and classic character represents a solution where the natural play of the wood grains and shades stands out. It is available both in the smooth veneered version and also in texture Veneziana and Capri finishes.

The **Eucalipto** finish has a dynamic and contemporary look thanks to its intense vertical wood grain, where the warm shades of honey alternate with darker deep-brown and grey-green tones.



Rovere Termotrattato



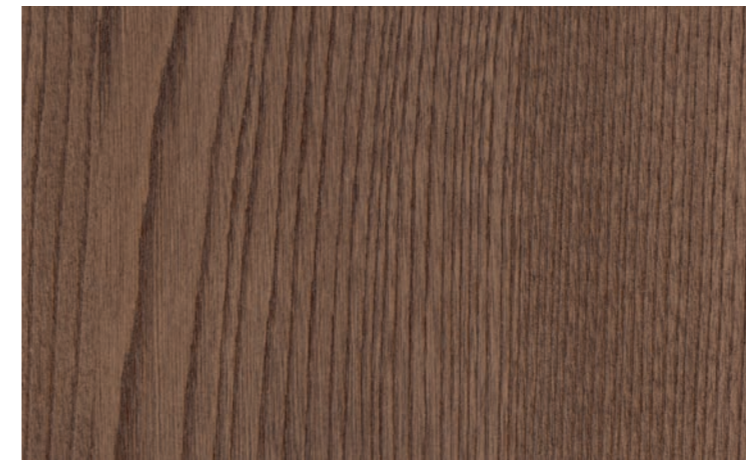
Eucalipto



Castagno Tinto _ Naturale



Castagno Tinto _ Cumino



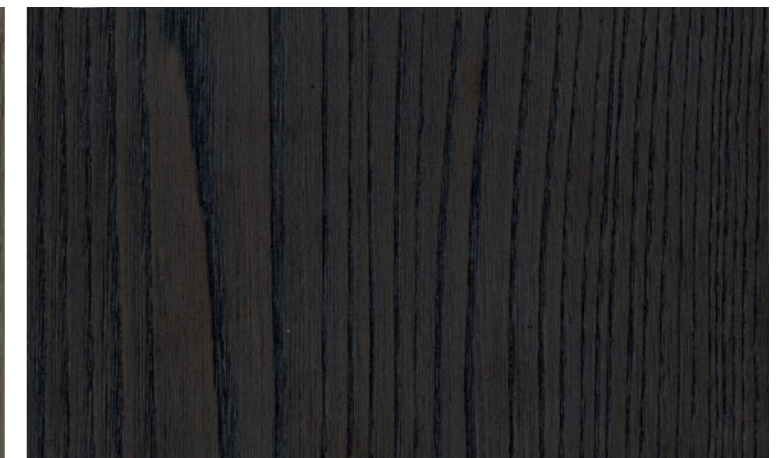
Castagno Tinto _ Mandorla



Castagno Tinto _ Mou



Castagno Tinto _ Anice



Castagno Tinto _ Fuliggine

GAMMA COLORI LACCATO

Lacquered colours

Scelta di toni, sfumature particolari, accostamenti o contrapposizioni. Il colore è senza dubbio uno dei grandi protagonisti nel determinare la personalità di uno spazio e dell'atmosfera che un arredo andrà a creare. Per questo Edoné dedica particolare cura nell'individuare la gamma colori da mettere a disposizione.

Una scelta ampia, tra colori lucidi o opachi, ma sempre all'interno di quei canoni di personalità ed eleganza che Edoné ritiene fondamentali per il proprio brand. La gamma colori laccati Edoné è quello spazio di creatività in cui l'identità dell'azienda si confronta e si fonde con la personalità del progettista e del cliente.

Uno spazio in costante evoluzione, assolutamente attento alle esigenze di personalizzazione del prodotto e alla qualità delle soluzioni tecniche utilizzate nel processo di produzione.

Choice of tones, special nuances, combinations, contrasts. The colour is undoubtedly one of the major players in determining the personality of a space and of the atmosphere created by a piece of furniture. For this reason, Edoné pays special attention in choosing the range of colours of its products.

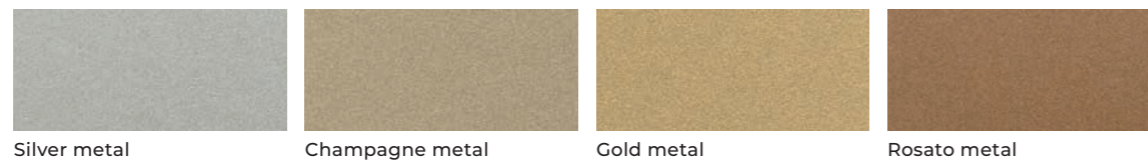
The choice is wide and includes both matt and glossy colours, without losing sight of the strict aesthetic standards of elegance and personality that are essential to Edoné. The wide range of colours gives life to a creative space where the brand identity compares and merges with the personality of the designer and the final user.

The focus revolves around the need of a fully customisable product that maintains the highest qualitative standards in all its production phases, to create a constantly evolving space.

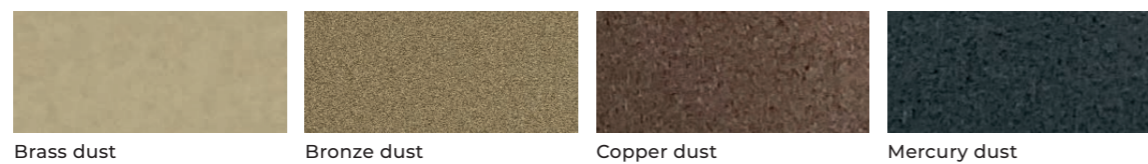


METALLIZZATI

Metal



DUST



NOBILITATI

Melamine

NOCE
Walnut



Noce Brownies



* Noce Naturale



* Noce Cenere

ROVERE
Oak



Rovere Timut



Rovere Pecan



Rovere Cardamomo



Rovere Almond



Rovere Zenzero

QUERCIA
Oak



Quercia Light



Quercia Beige

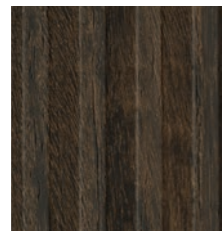


Quercia Gold

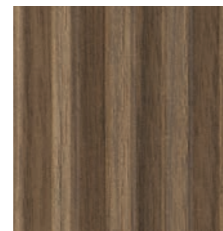


Quercia Raw

RIGATO
Striped



Rigato Chia

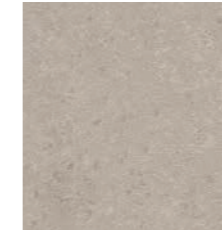


Rigato Teff



Rigato Bretagna

CEMENTO / RESINA
Concrete / resin



Beton Namib



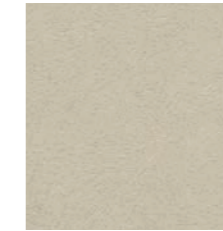
Beton Atacama



Ossido



Ossido Gobi



Cemento Perla



Cemento Bronzo

METALLO
Metal

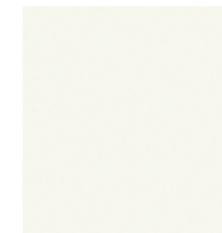


Reflex Grey



Reflex Bronze

TINTE UNITE
Monochrome



* Bianco



* Canapa



* Castoro



* Prato



* Elefante

* Disponibili anche per collezione Minerva. _ Also available for Minerva collection.

* Disponibili anche per collezione Minerva. _ Also available for Minerva collection.

HPL

L'HPL è costituito da numerosi strati di carta impregnati con resine termo indurenti e compattati attraverso l'azione combinata di calore e alta pressione. Estremamente robusto, resistente a graffi, urti, abrasioni, sostanze chimiche e calore l'HPL non richiede alcuna manutenzione particolare al di là della normale pulizia. La sua superficie compatta e non porosa può essere facilmente pulita e disinfettata con acqua calda, vapore e tutti i più comuni detergenti e disinfettanti per uso domestico, purché non alcalini. L'HPL è antistatico, quindi ha il grande vantaggio di non attirare la polvere e non richiede alcun trattamento con cere o prodotti.

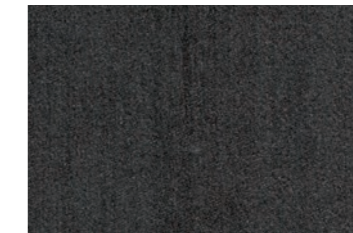
HPL consists of several layers of paper soaked in thermosetting resins and compacted through the combined action of heat and high pressure. It is extremely strong and has an excellent resistance to scratches, impacts, abrasions, chemicals, heat; moreover, it does not require any special maintenance except normal cleaning. Its compact and non-porous surface can be easily cleaned and disinfected using lukewarm water, steam and all the most common household cleaners and disinfectants, except alkaline ones. HPL is antistatic and does not attract dust, so no wax treatment is required for its maintenance.



MINERALI Mineral



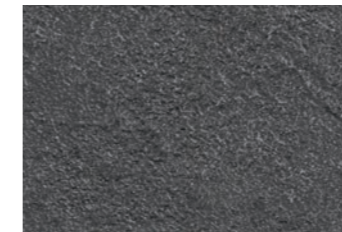
Ghibli



Ematite



Ossidiana

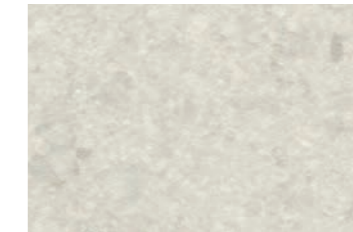


Tormalina

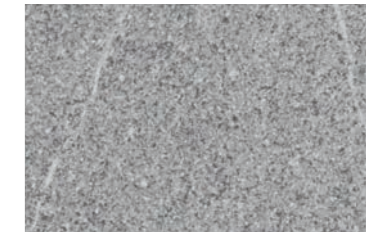
PIETRA E MARMO Stone and marble



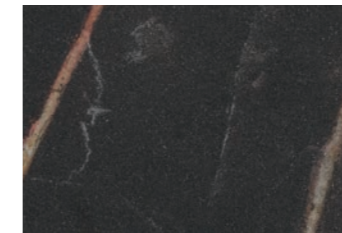
Graniglia Grey



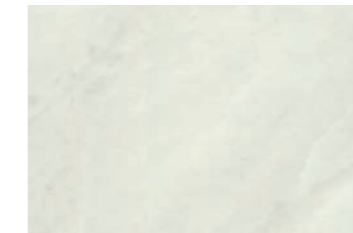
Graniglia White



Pietra Piasentina



Marmo Nero Klondike



Marmo Niveo

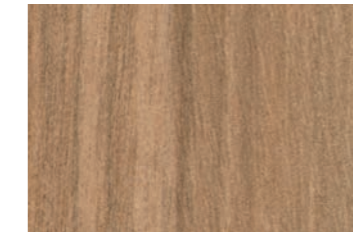


Bianco Statuario

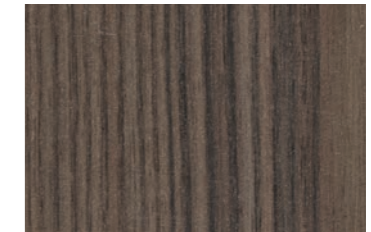
LEGNO Wood



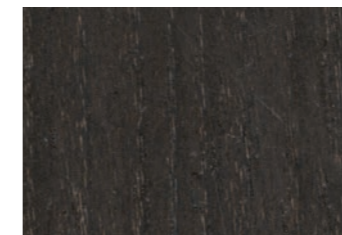
Olmo Avena



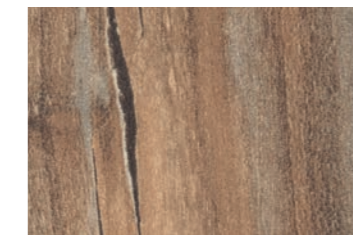
Noce Armagnac



Noce Segale



Rovere Cointreau



Rovere Slavonia



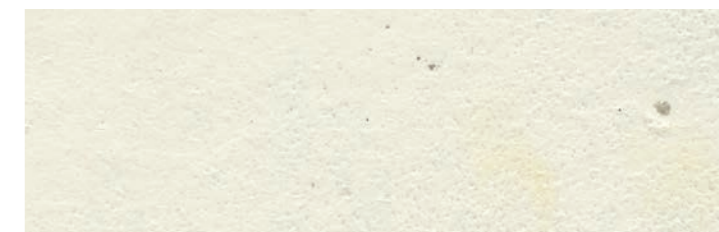
Carbon Kahlua



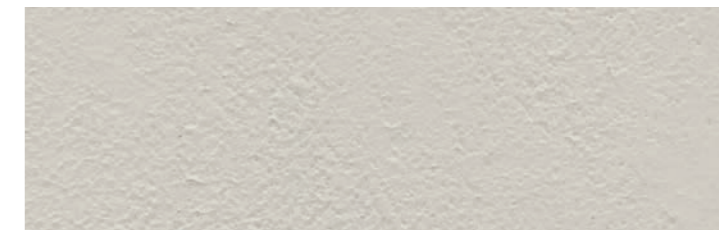
Warm by **KERAKOLL**
The GreenBuilding Company

Warm by Kerakoll® è composto da vari polimeri nobili purissimi all'acqua monocomponenti da cariche naturali e da pigmenti ecocompatibili. I monocomponenti a base di acqua danno vita ad un materiale non tossico e non dannoso né per l'uomo e né per l'ambiente. Ha un'ottima resistenza all'abrasione e agli urti.

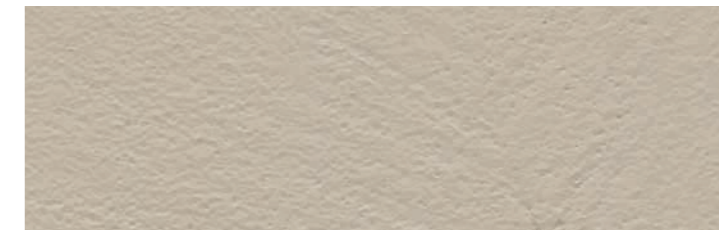
—
Warm by Kerakoll® is composed by pure water-based single-component noble polymers combined with natural fillers and eco-friendly pigments. Thanks to the water-based single-components, this material is non-toxic material and harmless to humans and to the environment. Nonetheless, it is extremely resistant to abrasions and impacts.



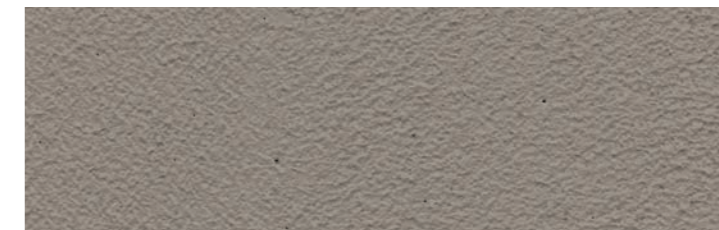
WR01



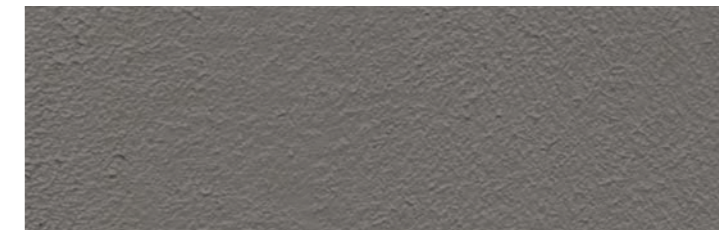
WR02



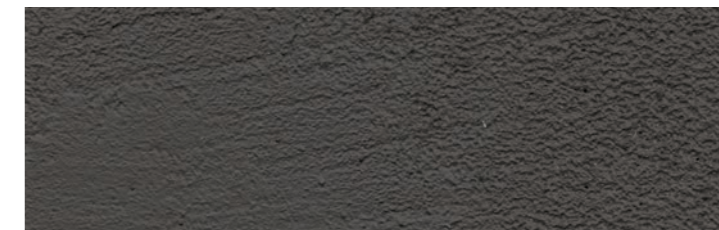
WR03



WR04



WR06

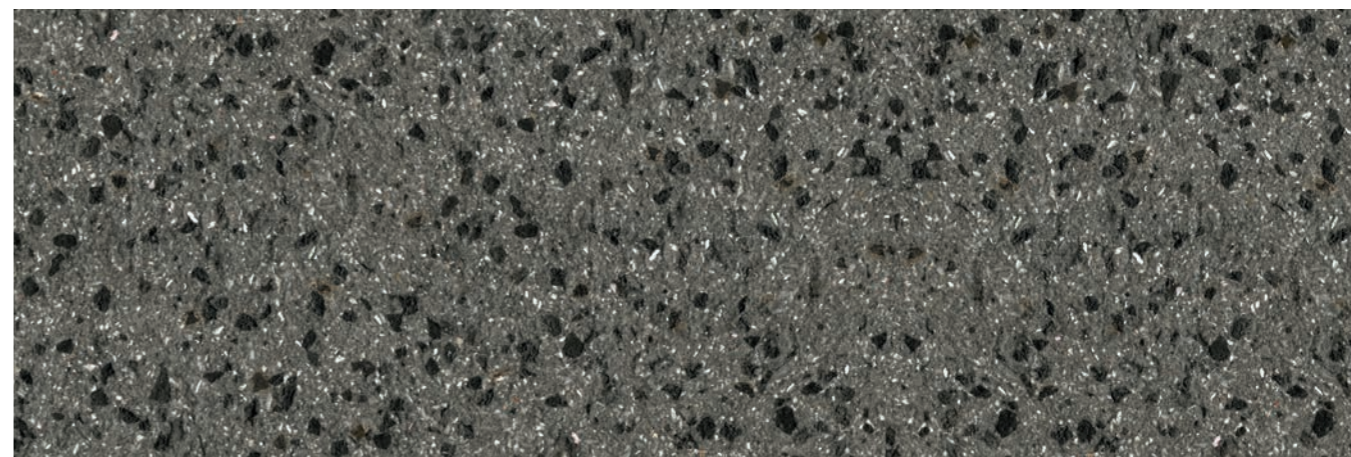


WR08

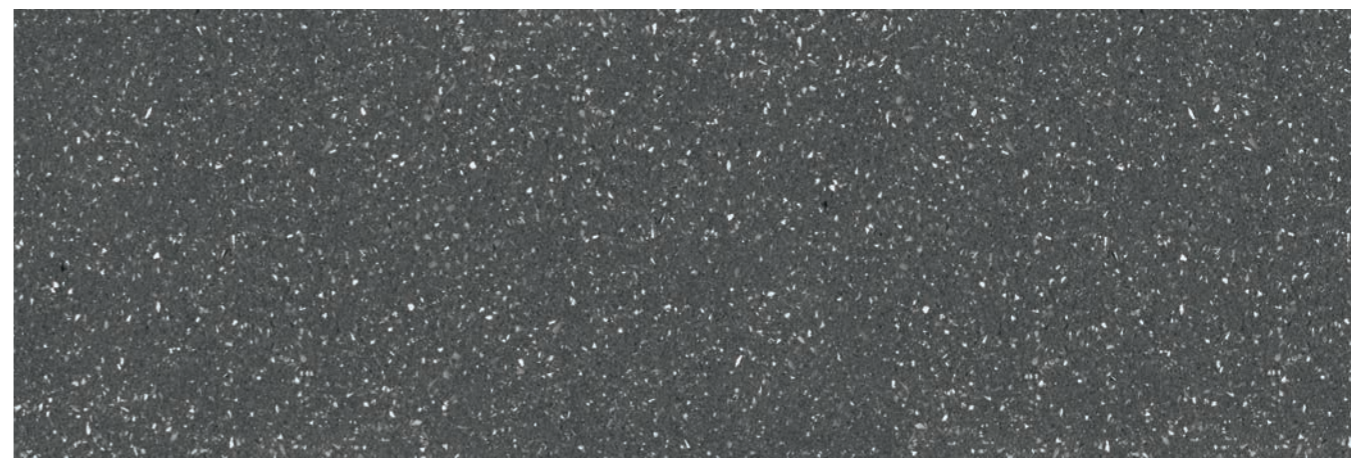
GRIT RESINA BIO

Nuova finitura ad altissima vocazione green, composta dall'unione di polimeri naturali -come quarzo e marmo- con pigmenti e resine totalmente ecocompatibili. Presenta una buona resistenza ad urti e abrasioni e permette di vivere con tranquillità le superfici ove è utilizzata.

—
Brand new finish with a strong bent to the environment, composed by natural polymers - such as quartz and marble – combined with totally eco-compatible pigments and resins. Its resistance to impacts and abrasions allows a carefree use of any surface made of this material.



NEGRA



BARD

A.D.
Marco Bortolin
graphic design e photo
www.oecusdesign.it
prepress
GM Studio 1 (VR)
press
Sincromia
COM. 22749

Gennaio 2023

Le informazioni contenute nel catalogo, quali caratteristiche tecniche dei prodotti o dei componenti, dimensioni, colori, ecc., hanno valore meramente indicativo, in ragione delle specifiche tecniche e della evoluzione tecnologica dei prodotti aziendali. I dati impegnativi potranno essere forniti di volta in volta e dietro esplicita richiesta. Al fine di migliorare la qualità del prodotto, Edonè si riserva il diritto di modificare lo stesso senza alcun preavviso e anche dopo l'accettazione dell'ordine. L'azienda si riserva di apportare modifiche parziali o totali ai prodotti senza preavviso declinando ogni responsabilità su eventuali dati inesatti.

—
The information contained in the catalog, such as the technical characteristics of the products or components, dimensions, colours, etc., are merely indicative, due to the technical specifications and the technological evolution of the company's products. The binding data may be provided from time to time and upon explicit request. In order to improve the quality of the product, Edoné reserves the right to modify it without prior notice and also after accepting the order. The company reserves the right to make partial or total changes to the products without notice, disclaiming any responsibility for any inaccurate data.

