



# Hexis

## HEXIS

Il piacere di superfici senza interruzioni. Ampie, continue.

Un'opera di sottrazione per ridurre al minimo ogni linea che non sia quella del volume dei mobili. Maxi ante, frontali lunghi e linee quasi ermetiche che rivelano, osservati di lato, raffinati giochi di altezze e comodi vani porta oggetti.

Modularità fuori dagli standard, versatile e pragmatica.

Focus sulle profondità, grazie all'uso libero e ampiamente interpretabile di basi a profondità 40 e colonne o distanziali a profondità 20, a disposizione della creatività d'arredo.

## HEXIS

The pleasure of wide and continuous surfaces, without interruptions. A work of subtraction to minimize each possible line different than those defining the volumes of the units. Maxi doors, long fronts and nearly hermetic lines that laterally reveal refined games of heights and useful storage compartments.

A versatile and pragmatic non-standard modularity. The free and interpretable use of the D.40cm vanity units or the D.20cm spacers emphasizes the role of the depth, which is at complete disposal to the furnishing creativity.

HEX 2331	21
HEX 2332	27
HEX 2333	33
HEX 2334	37
HEX 2335	43
HEX 2336	45
HEX 2337	49



TOP INTEGRATO  
HEXIS  
Integrated top  
Hexis

Stonematt  
Stonelight  
Stone Color  
Grit Stone  
Warm by Kerakoll  
Grit Resina Bio

Stonematt  
Stonelight  
Stone Color  
Grit Stone  
Warm by Kerakoll  
Grit Resina Bio

#### SISTEMA DI APERTURA:

##### Handle:

Frontale in battuta top che funge da maniglia e Push

—  
Front against the top that serves as a handle and push-pull

#### FRONTALI

##### Front

Laccato opaco  
Castagno Tinto  
Eucalipto - Rovere Termotrattato  
Nobilitato  
HPL  
Alluminio Alveolare  
Warm by Kerakoll - Grit Resina Bio  
Grit Stone  
—  
Matt Lacquered - Glossy Lacquered  
Castagno Tinto  
Eucalipto - Rovere Termotrattato  
Melamine  
HPL  
Aluminium Honeycomb  
Warm by Kerakoll - Grit Resina Bio  
Grit Stone

#### FIANCO

##### Side

Laccato opaco  
Castagno Tinto  
Eucalipto - Rovere Termotrattato  
Nobilitato  
HPL  
Warm by Kerakoll - Grit Resina Bio  
—  
Matt Lacquered - Glossy Lacquered  
Castagno Tinto  
Eucalipto - Rovere Termotrattato  
Melamine  
HPL  
Warm by Kerakoll - Grit Resina Bio

#### HEXIS40

Top integrato vasca Hexis in finitura Stonematt.

—  
Top with integrated basin Hexis in Stonematt



#### HEXIS50

Top integrato vasca Hexis in finitura Stonematt.

—  
Top with integrated basin Hexis in Stonematt









**HEX 2331**

Top Stone Color Platino vasca integrata Hexis40. Mobile:  
frontale e struttura Rovere Termotrattato. Specchiera: d'Arredo.  
Faretto: Meridia. Dimensioni: L.75/180/45 P.60/20 cm

—  
Top Stone Color Platino with integrated washbasin Hexis40.  
Furniture: Front and structure Rovere Termotrattato. Mirror:  
Decorating Mirror. Spotlight: Meridia. Dimensions: W.75/180/45  
D.60/20 cm



**TOP INTEGRATO VASCA HEXIS40**  
**Top with integrated washbasin Hexis40**

Massima ampiezza della vasca, anche in profondità 40, e top  
tutto alloggiato sotto il profilo dell'anta.

—  
Maximum width of the basin, even in depth 40, top completely  
positioned under the profile of the door.











#### HEX 2332

Top Grit Stone Antracite vasca integrata Hexis50. Mobile: frontale e struttura Grit Stone Antracite. Specchiera: d'Arredo. Faretto: Kahlo. Dimensioni: L.240/120 P.50/20 cm

—  
Top Grit Stone Antracite with integrated washbasin Hexis50. Furniture: front and structure Grit Stone Antracite. Mirror: Decorating Mirror. Spotlight: Kahlo. Dimensions: W. 240/120 D.50/20 cm

#### TOP INTEGRATO VASCA HEXIS50

Top with integrated washbasin Hexis50

Il taglio inclinato a 45° del bordo esterno frontale e la scanalatura posteriore salvagoccia sono due tratti di unicità del lavabo Hexis.

—  
The front edge with 45° cut and the drip-catching groove represent the traits of unicity of Hexis basin.





**LUCE INTERNA**  
**Internal lighting**

Edoné propone una nuova soluzione di illuminazione interna per i mobili sottolavabo con cassetti.

—  
Edoné offers a new internal lighting solution for the vanity units with drawers.



**HEX 2333**

Top Stone Color Écru vasca integrata Hexis40. Mobile: frontale e struttura nobilitato Cemento Perla. Specchiera: boiserie con mensola integrata. Faretto: Botero. Dimensioni: L.240 P.40 cm

—  
Top Stone Color Écru with integrated washbasin Hexis40. Furniture: Front and structure melamine Cemento Perla. Mirror: boiserie with integrated shelf. Spotlight: Botero. Dimensions: W.240 D.40 cm

**HEX 2333**







HEX 2334

Top Stonematt vasca integrata Hexis40. Mobile: frontale e struttura nobilitato Rigato Bretagna. Specchiera: d'Arredo. Faretto: Balla2. Dimensioni: L.135/45 P.60/20 cm

—  
Top Stonematt with integrated washbasin Hexis40. Furniture: front and structure melamine Rigato Bretagna. Mirror: decorating mirror. Spotlight: Balla2. Dimensions: W.135/45 D.60/20 cm

HEX 2334







**DISTANZIALE MULTIFUNZIONE**  
**Multifunctional spacer**

Non più solo uno spazio tecnico per alloggiare impianti ma, enfatizzato, un nuovo elemento di design con comodi spazi porta oggetti.

—  
What is usually just a technical space for the fittings is now further enriched, becoming a design piece with useful storage compartments.





**HEX 2335**

Top Stone Color Écru vasca integrata Hexis50. Mobile: frontale e struttura nobilitato Reflex Bronze. Specchiera: d'Arredo. Dimensioni: L.184 P.50 cm

—  
Top Stone color Écru with integrated washbasin Hexis50. Furniture: front and structure melamine Reflex Bronze. Mirror: decorating mirror. Dimensions: W.184 D.50 cm

HEX 2335





**HEX 2336**

Top Stonematt vasca integrata Hexis50. Mobile: frontale e struttura nobilitato Rigato Chia. Specchiera: Eclissi. Faretto: Hopper 2. Dimensioni: L.180 P.50 cm

—  
Top in Stonematt with integrated basin Hexis50. Vanity units in melamine Rigato Chia finish. Mirror Eclissi with Hopper 2 lamp. Dimensions W.180 D.50 cm



**HEX 2336**



**ESPERIENZA IMMERSIVA**  
**Immersive experience**

Con i suoi 190cm di diametro Eclissi cattura lo spettatore, mano a mano che si avvicina allo specchio. Ispirata alle 4 fasi lunari, è progettata per essere adattabile a diversi stili di installazione.

—  
With its 190cm diameter, Eclissi captures the viewer as he approaches the mirror. Inspired by the 4 phases of the moon, it is designed to be adaptable to different installation styles.





**HEX 2337**

Top Stone Color Ęcru vasca integrata Hexis50. Mobile: frontale e struttura Eucalipto. Specchiera: d'Arredo. Faretto: Kahlo. Dimensioni: L.210 P.50 cm

—  
Top Stone Color Ęcru with integrated washbasin Hexis50. Furniture: front and structure Eucalipto. Mirror: decorating mirror. Spotlight: Kahlo. Dimensions: W.210 D.50 cm

HEX 2337





**EFFETTO MAXI ANCHE IN MDF**  
**Maxi effect, also with MDF**

Ispirata alle maxi ante simbolo della collezione Hexis, questa soluzione è dedicata a chi non sceglie l'alluminio alveolare, ma non vuole rinunciare del tutto a quell'effetto scenico.

—  
Made of MDF in the full range of Edoné lacquered colours and of honeycomb aluminium with the special finishes Ottone, Bronzo, Mercurio and Rame.



**LAMPADA KAHLO**  
**Spotlight Kahlo**

Design essenziale, disponibile in tre misure, non richiede la foratura dello specchio grazie all'innovativo sistema di fissaggio a calamita.

—  
Essential design available in three dimensions: it does not require any hole on the mirror thanks to the innovative fixing system through a magnet.







## Hexis

Laccato opaco	Matt Lacquered
Castagno Tinto	Castagno Tinto
Eucalipto	Eucalipto
Rovere Termotrattato	Rovere Termotrattato
Nobilitato	Melamine
HPL	HPL
Alluminio Alveolare	Aluminium Honeycomb
Warm by Kerakoll	Warm by Kerakoll
Grit Resina Bio	Grit Resina Bio
Grit Stone	Grit Stone

## Materiali e finiture

Materials and finishes

Edoné si riserva di apportare, senza preavviso, modifiche nei materiali, nei rivestimenti, nelle finiture e nei disegni dei prodotti presentati in questo catalogo. Le texture, i colori dei materiali e delle finiture hanno valore indicativo in quanto soggetti alle tolleranze dei processi di stampa.

—  
Edoné reserves the right to modify the materials, coatings, finishes and drawings of this catalogue without prior notice. The textures, colours of the materials and finishes are indicative as they are subject to the tolerances of the printing processes.



## Hexis

FASCE DI PREZZO Price ranges				
1	2	3	4	5
NOBILITATO / LACCATO OPACO - Melamine / Matt Lacquered	CASTAGNO TINTO / ROVERE TERMOTRATTATO / EUCALIPTO / HPL - Castagno Tinto / Rovere Termotrattato / Eucalipto / HPL	WARM BY KERAKOLL / GRIT RESINA BIO - Warm by Kerakoll / Grit Resina Bio	-	ALLUMINIO ALVEOLARE GRIT STONE - Aluminium Honeycomb Grit Stone

PER PROGRAMMA FUORI MISURA VEDI LISTINO.  
For tailored programme, refer to the pricelist.

SISTEMA DI APERTURA:  
Opening system:

Frontale in battuta top che funge da maniglia e Push -  
Front against the top that serves as a handle and push-  
pull

CARATTERISTICHE MODELLO  
Features of the model

**Ante e frontali cassetto:** realizzati in MDF ecologico di legno per finiture Laccate; pannello in conglomerato per le finiture Castagno, Rovere Termotrattato ed Eucalipto.

**Struttura:** pannelli in conglomerato ecologico di legno idrorepellente a basso contenuto di formaldeide secondo la normativa CARB2. Finitura interna Grigio Antracite.

**Fianchi di chiusura:** in finitura frontale.

**Cerniere:** in acciaio brunito ad innesto rapido e tripla regolazione.

**Cassetti:** con sponde in metallo in 3 altezze in finitura Grigio Antracite con fondo Grigio Antracite e con guide ad estrazione totale e sistema frenante integrato.

-

**Doors and drawer fronts:** made of ecological MDF for the lacquered finishes; of wooden conglomerate for Castagno, Rovere Termotrattato and Eucalipto.

**Structure:** made of panels of water-repellent ecological wooden conglomerate with low formaldehyde content complying with CARB2 regulations. Internal finish in Dark Grey.

**Closing sides:** same finish as the front.

**Hinges:** made of burnished steel, with quick-fit system and triple adjustment.

**Drawers:** full-extension, soft-close metal drawer sides of three heights in Dark Grey finish as the bottom.



## ESSENZE

### Wooden finishes

Il fascino del legno si conferma una tendenza sempre viva. Per questo abbiamo arricchito la gamma finiture introducendo, oltre alle finiture già presenti in gamma, delle nuove proposte.

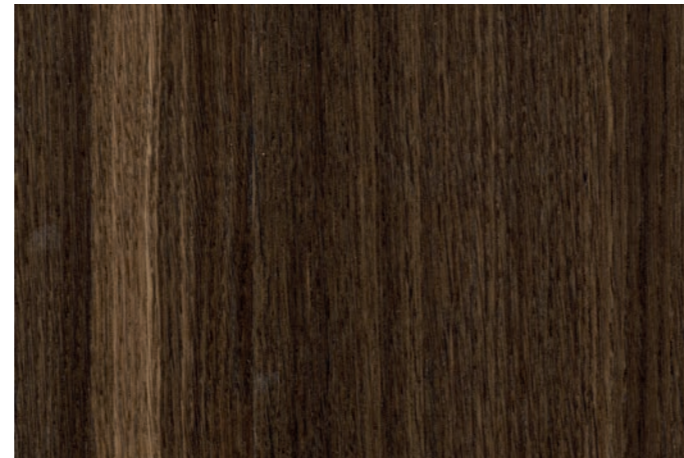
**Finitura Rovere Termotrattato**, essenziale, classica, una soluzione che esalta e rende ancora più evidente il naturale gioco di venature e sfumature di questa essenza. Disponibile nella versione impiallacciato liscio e nelle texture Veneziana e Capri.

**Finitura Eucalipto**, dinamica e moderna, si caratterizza per una venatura verticale intensa, che alterna toni caldi del miele, marroni carichi e striature sui toni dei grigioverdi.

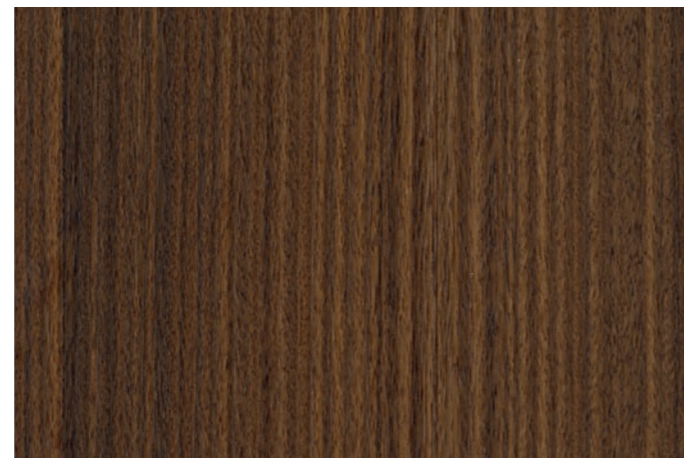
The charm of wood is an always alive trend. For this reason, we enriched the range of finishes by introducing new proposals in addition to the existing ones.

The **Rovere Termotrattato** finish with its essential and classic character represents a solution where the natural play of the wood grains and shades stands out. It is available both in the smooth veneered version and also in texture Veneziana and Capri finishes.

The **Eucalipto** finish has a dynamic and contemporary look thanks to its intense vertical wood grain, where the warm shades of honey alternate with darker deep-brown and grey-green tones.



Rovere Termotrattato



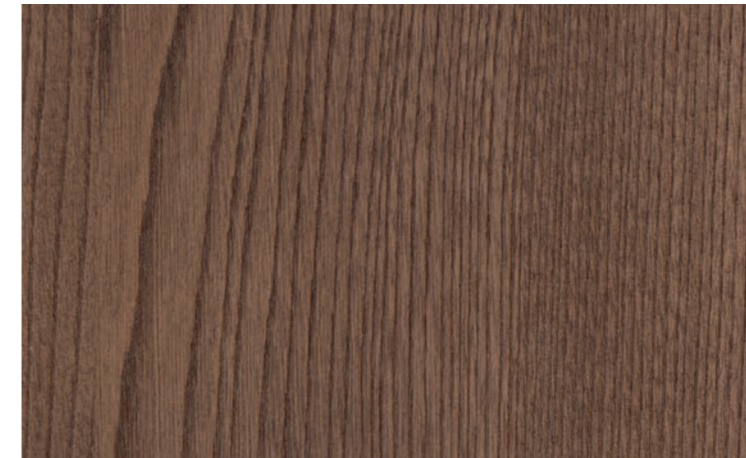
Eucalipto



Castagno Tinto \_ Naturale



Castagno Tinto \_ Cumino



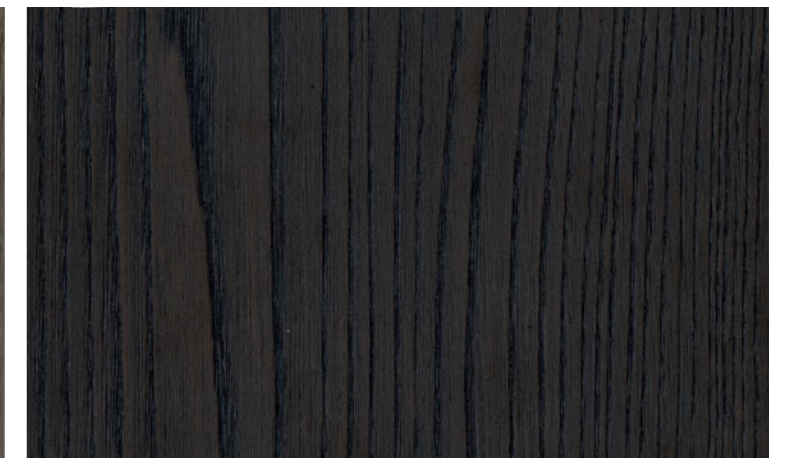
Castagno Tinto \_ Mandorla



Castagno Tinto \_ Mou



Castagno Tinto \_ Anice



Castagno Tinto \_ Fuliggine



## GAMMA COLORI LACCATO

Lacquered colours

Scelta di toni, sfumature particolari, accostamenti o contrapposizioni. Il colore è senza dubbio uno dei grandi protagonisti nel determinare la personalità di uno spazio e dell'atmosfera che un arredo andrà a creare. Per questo Edoné dedica particolare cura nell'individuare la gamma colori da mettere a disposizione.

Una scelta ampia, tra colori lucidi o opachi, ma sempre all'interno di quei canoni di personalità ed eleganza che Edoné ritiene fondamentali per il proprio brand. La gamma colori laccati Edoné è quello spazio di creatività in cui l'identità dell'azienda si confronta e si fonde con la personalità del progettista e del cliente.

Uno spazio in costante evoluzione, assolutamente attento alle esigenze di personalizzazione del prodotto e alla qualità delle soluzioni tecniche utilizzate nel processo di produzione.

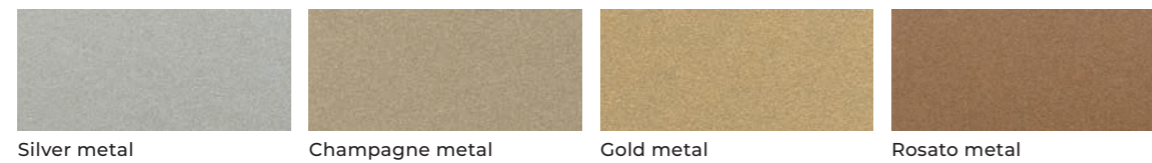
Choice of tones, special nuances, combinations, contrasts. The colour is undoubtedly one of the major players in determining the personality of a space and of the atmosphere created by a piece of furniture. For this reason, Edoné pays special attention in choosing the range of colours of its products.

The choice is wide and includes both matt and glossy colours, without losing sight of the strict aesthetic standards of elegance and personality that are essential to Edoné. The wide range of colours gives life to a creative space where the brand identity compares and merges with the personality of the designer and the final user.

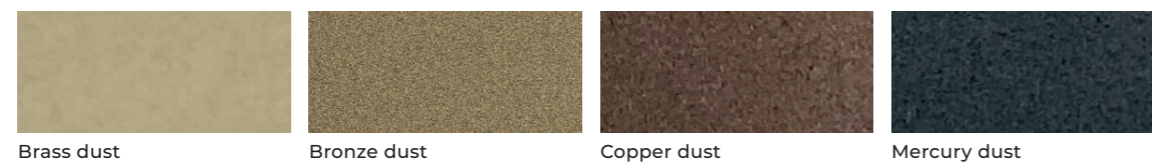
The focus revolves around the need of a fully customisable product that maintains the highest qualitative standards in all its production phases, to create a constantly evolving space.



### METALLIZZATI Metal



### DUST





# NOBILITATI

Melamine

NOCE  
Walnut



Noce Brownies



\* Noce Naturale



\* Noce Cenere

ROVERE  
Oak



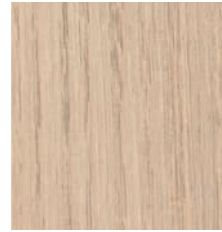
Rovere Timut



Rovere Pecan



Rovere Cardamomo



Rovere Almond



Rovere Zenzero

QUERCIA  
Oak



Quercia Light



Quercia Beige



Quercia Gold

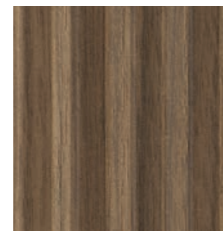


Quercia Raw

RIGATO  
Striped



Rigato Chia

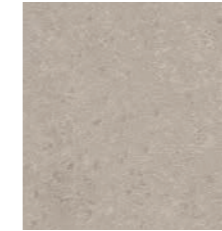


Rigato Teff



Rigato Bretagna

CEMENTO / RESINA  
Concrete / resin



Beton Namib



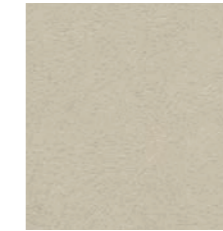
Beton Atacama



Ossido



Ossido Gobi

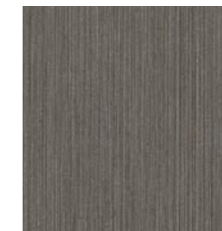


Cemento Perla



Cemento Bronzo

METALLO  
Metal

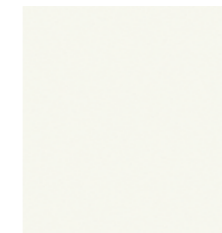


Reflex Grey



Reflex Bronze

TINTE UNITE  
Monochrome



\* Bianco



\* Canapa



\* Castoro



\* Prato



\* Elefante

\* Disponibili anche per collezione Minerva. \_ Also available for Minerva collection.

\* Disponibili anche per collezione Minerva. \_ Also available for Minerva collection.



# HPL

L'HPL è costituito da numerosi strati di carta impregnati con resine termo indurenti e compattati attraverso l'azione combinata di calore e alta pressione. Estremamente robusto, resistente a graffi, urti, abrasioni, sostanze chimiche e calore l'HPL non richiede alcuna manutenzione particolare al di là della normale pulizia. La sua superficie compatta e non porosa può essere facilmente pulita e disinfettata con acqua calda, vapore e tutti i più comuni detergenti e disinfettanti per uso domestico, purché non alcalini. L'HPL è antistatico, quindi ha il grande vantaggio di non attirare la polvere e non richiede alcun trattamento con cere o prodotti.

HPL consists of several layers of paper soaked in thermosetting resins and compacted through the combined action of heat and high pressure. It is extremely strong and has an excellent resistance to scratches, impacts, abrasions, chemicals, heat; moreover, it does not require any special maintenance except normal cleaning. Its compact and non-porous surface can be easily cleaned and disinfected using lukewarm water, steam and all the most common household cleaners and disinfectants, except alkaline ones. HPL is antistatic and does not attract dust, so no wax treatment is required for its maintenance.



## MINERALI Mineral



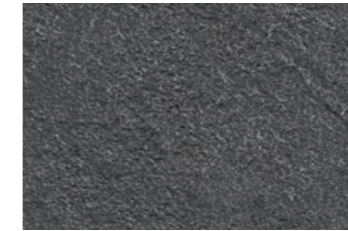
Ghibli



Ematite

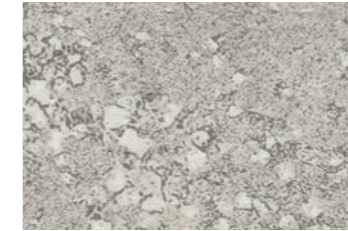


Ossidiana



Tormalina

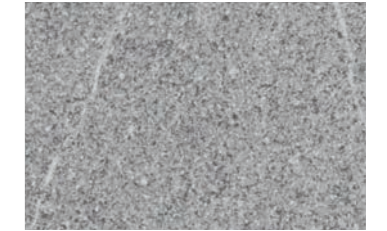
## PIETRA E MARMO Stone and marble



Graniglia Grey



Graniglia White



Pietra Piasentina



Marmo Nero Klondike



Marmo Niveo

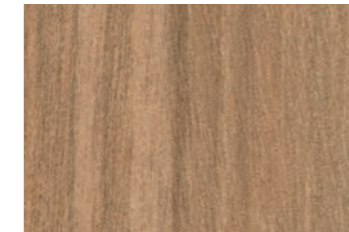


Bianco Statuario

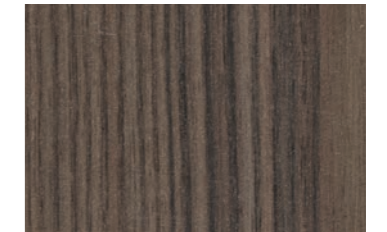
## LEGNO Wood



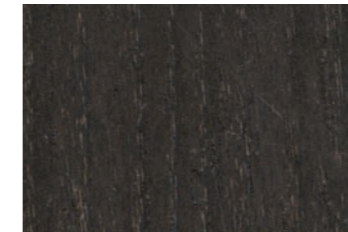
Olmo Avena



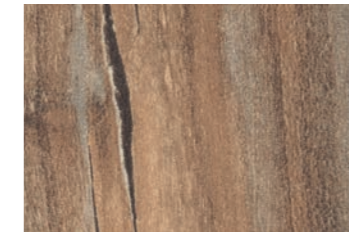
Noce Armagnac



Noce Segale



Rovere Cointreau



Rovere Slavonia



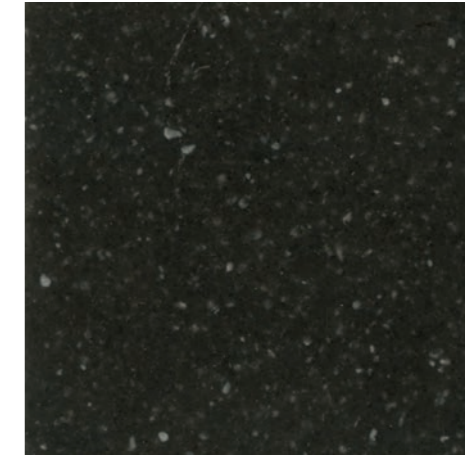
Carbon Kahlua



## GRIT STONE

Nuovissima finitura solid surface, superficie liscia, presenta alla vista una trama in cui sono visibili conglomerati di varie dimensioni che rendono un risultato finale effetto granito. Performante, resistente a calore e agenti chimici, ha ottime caratteristiche di durata nel tempo. Semplice da pulire, di grande impatto estetico, è disponibile nelle tinte Antracite e Sabbia.

—  
This brand-new solid surface finish has a smooth surface that presents to the view a granite pattern thanks to the presence of conglomerates of different dimensions. Performing, resistant to heat and chemical agents, this material is extremely durable over time and easy to be cleaned. The aesthetic impact is great with both finishes Antracite and Sabbia.



ANTRACITE



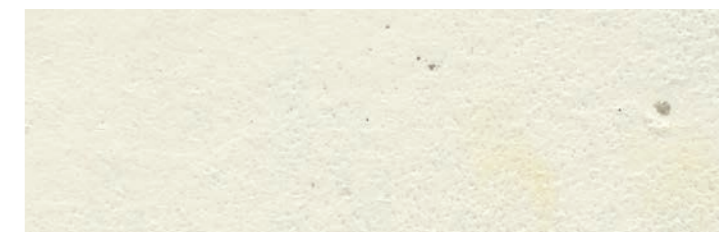
SABBIA



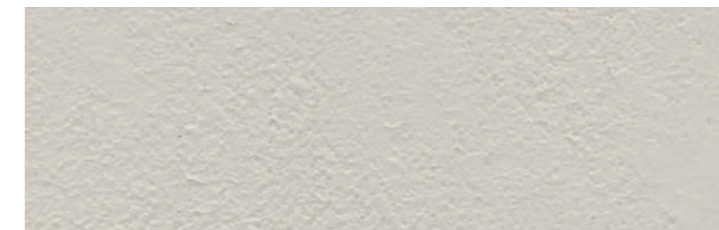
Warm by **KERAKOLL**  
The GreenBuilding Company

Warm by Kerakoll® è composto da vari polimeri nobili purissimi all'acqua monocomponenti da cariche naturali e da pigmenti ecocompatibili. I monocomponenti a base di acqua danno vita ad un materiale non tossico e non dannoso né per l'uomo e né per l'ambiente. Ha un'ottima resistenza all'abrasione e agli urti.

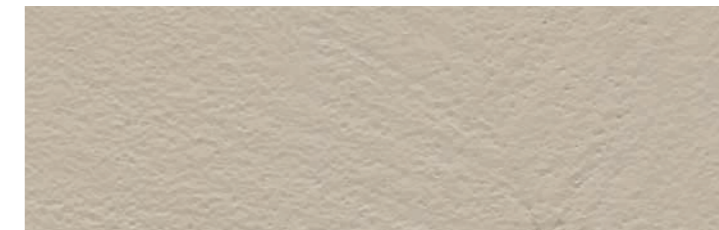
—  
Warm by Kerakoll® is composed by pure water-based single-component noble polymers combined with natural fillers and eco-friendly pigments. Thanks to the water-based single-components, this material is non-toxic material and harmless to humans and to the environment. Nonetheless, it is extremely resistant to abrasions and impacts.



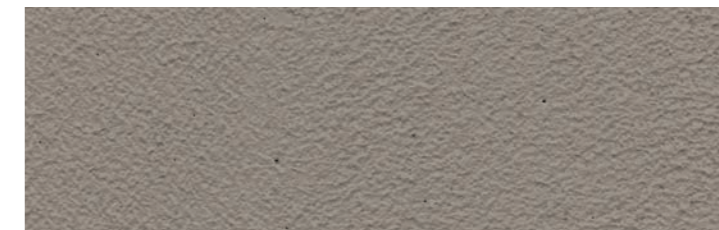
WR01



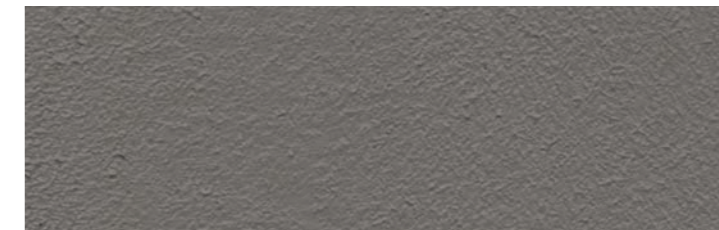
WR02



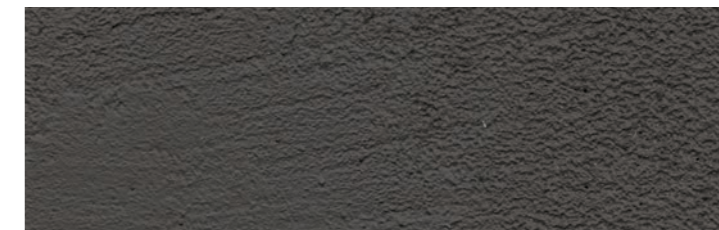
WR03



WR04



WR06



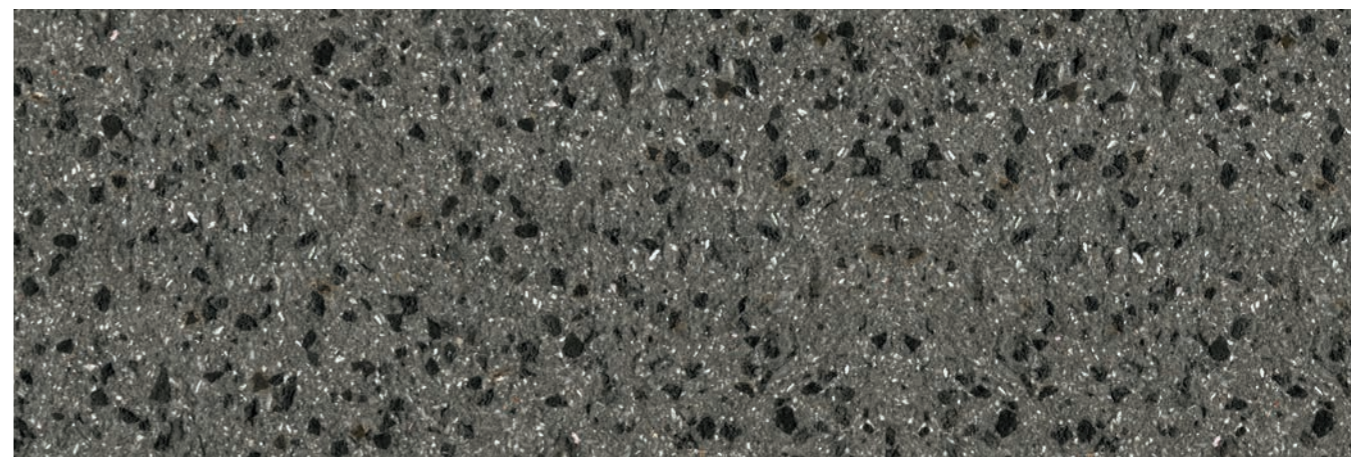
WR08



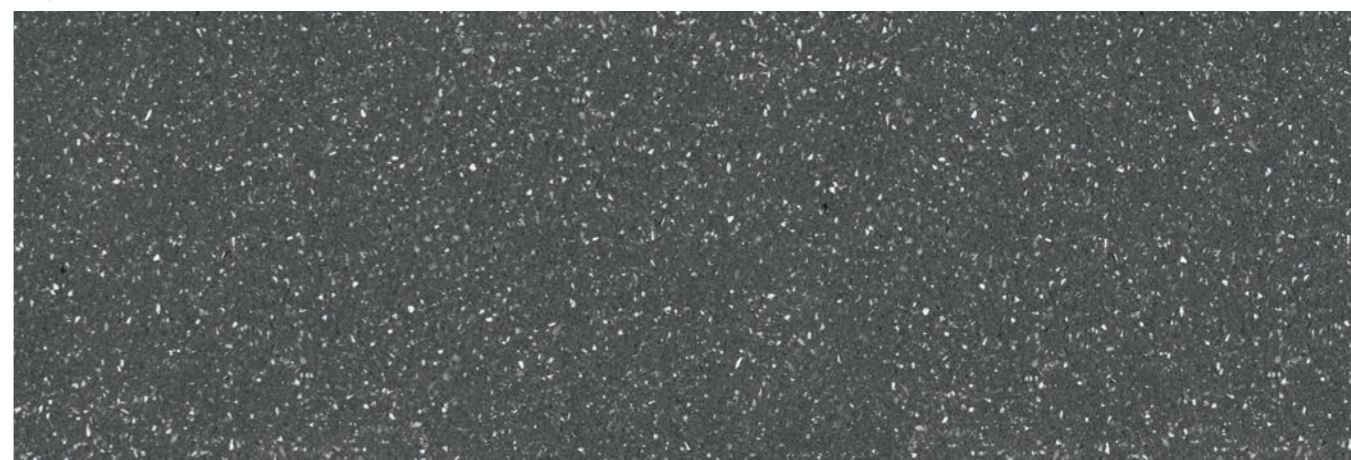
## GRIT RESINA BIO

Nuova finitura ad altissima vocazione green, composta dall'unione di polimeri naturali -come quarzo e marmo- con pigmenti e resine totalmente ecocompatibili. Presenta una buona resistenza ad urti e abrasioni e permette di vivere con tranquillità le superfici ove è utilizzata.

—  
Brand new finish with a strong bent to the environment, composed by natural polymers - such as quartz and marble – combined with totally eco-compatible pigments and resins. Its resistance to impacts and abrasions allows a carefree use of any surface made of this material.



NEGRA



BARD



## Alluminio alveolare

### Aluminium honeycomb

Nuova proposta a catalogo, la scelta di inserire questo nuovo materiale, nasce dalla volontà di coniugare grande effetto scenico e straordinarie performance. L'alluminio alveolare, infatti, permette la realizzazione pannellature ampie, over size ma al tempo stesso leggere, perfettamente complanari e di spessori ridotti.

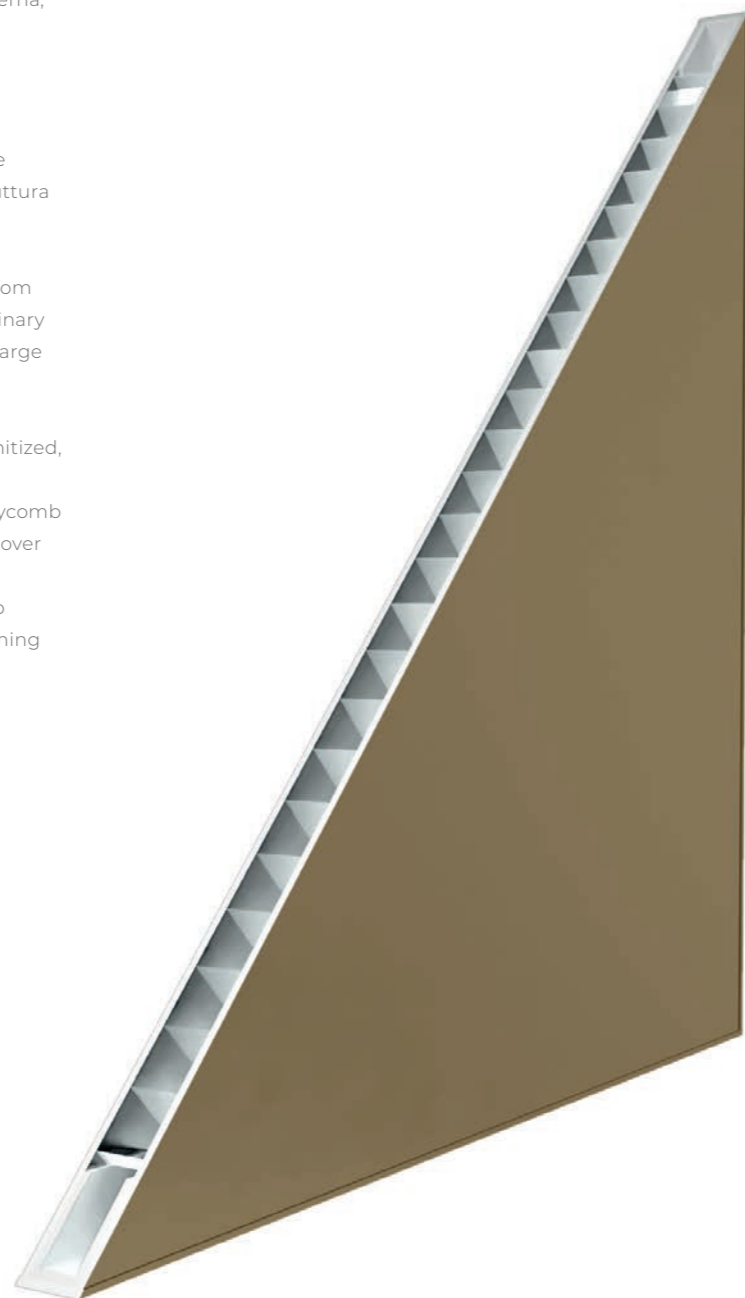
Esternamente rifinite in lega di metallo, sono facili da igienizzare, resistono a urti, macchie e graffi. L'anima interna, con la sua struttura a nido d'ape realizzata in alluminio, permette di mantenere inalterato nel tempo l'effetto complanare che – nel caso di grandi superfici – con altri materiali potrebbe essere compromesso.

La leggerezza del pannello, infine, permette anche per le maxi ante un utilizzo semplice e che non grava sulla struttura complessiva del mobile.

—  
The addition to the catalog of this new material stems from the desire to combine a great visual effect with extraordinary performances. Aluminum honeycomb can create extra-large panel systems with excellent characteristics of lightness, flatness and slimness.

The metal alloy outer finish is easy to be cleaned and sanitized, moreover it has a great resistance to impacts, stains and scratches. The internal core features an aluminum honeycomb structure that ensures the surface remains perfectly flat over time, independently of its dimensions.

Thanks to the extreme lightness of these panels, it is also possible to create extra-wide doors without them burdening on the structure of the piece of furniture.



### ALLUMINIO ALVEOLARE Aluminium honeycomb



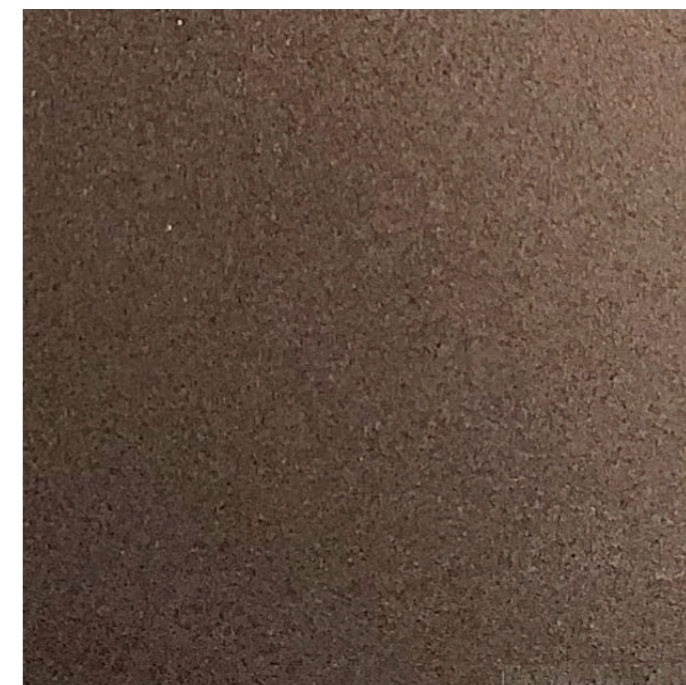
Ottone



Bronzo



Mercurio



Rame



A.D.  
Marco Bortolin  
graphic design e photo  
www.oecusdesign.it  
prepress  
GM Studio 1 (VR)  
press  
Sincromia  
COM. 221750

Gennaio 2023

Le informazioni contenute nel catalogo, quali caratteristiche tecniche dei prodotti o dei componenti, dimensioni, colori, ecc., hanno valore meramente indicativo, in ragione delle specifiche tecniche e della evoluzione tecnologica dei prodotti aziendali. I dati impegnativi potranno essere forniti di volta in volta e dietro esplicita richiesta. Al fine di migliorare la qualità del prodotto, Edonè si riserva il diritto di modificare lo stesso senza alcun preavviso e anche dopo l'accettazione dell'ordine. L'azienda si riserva di apportare modifiche parziali o totali ai prodotti senza preavviso declinando ogni responsabilità su eventuali dati inesatti.

—  
The information contained in the catalog, such as the technical characteristics of the products or components, dimensions, colours, etc., are merely indicative, due to the technical specifications and the technological evolution of the company's products. The binding data may be provided from time to time and upon explicit request. In order to improve the quality of the product, Edonè reserves the right to modify it without prior notice and also after accepting the order. The company reserves the right to make partial or total changes to the products without notice, disclaiming any responsibility for any inaccurate data.

