



# Rea

## **REA, alluminio in cinque finiture**

Inconfondibile, REA prende forma attorno al telaio in alluminio, realizzato su design Edoné. Perimetro ultra minimale, straordinaria resa estetica, diventa la cornice perfetta per alloggiare pannelli di finiture e materiali da scegliere dall'ampia proposta a catalogo. Il telaio è disponibile in 5 elegantissime finiture: Gold, Rosato, Champagne, Asfalto e Diamante, da combinare con i pannelli frontali in soluzione tono su tono o in contrasto.

## **REA, aluminium in five finishes**

The aluminium frame gives shape to Rea, an unmistakable collection that fully represents Edoné design. The frame with its extraordinary visual effect becomes the perfect slot for the panels of different finishes and materials. The five elegant frame finishes – Gold, Rosato, Champagne, Asfalto and Diamante – can be combined with the front panels to create tone-on-tone solutions as well as interesting contrasts.

REA 2311	101
REA 2312	107
REA 007	111
REA 002	113
REA 2313	115
REA 2314	118
REA 2315	121
REA 009	123
REA 010	127

**FRONTALI**  
**Front**

- Nobilitato
- Laccato opaco
- Laccato lucido
- Castagno Tinto
- Eucalipto
- Rovere Termotrattato
- Natural Wood
- HPL
- Laminam@
- Warm by Kerakoll
- Grit Resina Bio
- Vetro
- Specchio fumé
- 
- Melamine
- Matt Lacquered
- Glossy Lacquered
- Castagno Tinto
- Eucalipto
- Rovere Termotrattato
- Natural Wood
- HPL
- Laminam@
- Warm by Kerakoll
- Grit Resina Bio
- Glass
- Fumé mirror

**TOP**

- Stone
- Stonematt
- Stonelight
- Stone Color
- Laminam@
- Natural Wood
- Castagno Tinto
- Eucalipto
- Rovere Termotrattato
- HPL
- Warm by Kerakoll
- Corian@
- Marmo
- Vetro
- 
- Stone
- Stonematt
- Stonelight
- Stone Color
- Laminam@
- Natural Wood
- Castagno Tinto
- Eucalipto
- Rovere Termotrattato
- HPL
- Warm by Kerakoll
- Corian@
- Marble
- Glass



**SISTEMA DI APERTURA:**

**Handle:**

- Profilo anta
- 
- Aluminium frame

**FINITURA TELAIO**

**Frame finish**

- Gold
- Rosato
- Champagne
- Asfalto
- Diamante
- 
- Gold
- Rosato
- Champagne
- Asfalto
- Diamante

**FIANCO**

**Side**

- Laccato opaco / Laccato lucido
- Castagno Tinto
- Eucalipto
- Rovere Termotrattato
- Natural Wood
- Nobilitato
- HPL
- Warm by Kerakoll
- Grit Resina Bio
- 
- Matt Lacquered / Glossy Lacquered
- Castagno Tinto
- Eucalipto
- Rovere Termotrattato
- Natural Wood
- Melamine
- HPL
- Warm by Kerakoll
- Grit Resina Bio

Con frontali Specchio fumé e Laminam il fianco segue la finitura del telaio anta.

With fronts in mirror fumé and Laminam, the sides will be lacquered in the same colour as the aluminium frame.

**ESEMPIO VERSIONE 2 CASSETTI**

Version with two drawers



**ESEMPIO VERSIONE 1 CASSETTO**

Version with one drawer





**REA 2311**

Top Warm by Kerakoll WR08 vasca integrata Quadra. Mobile:  
frontale e struttura Warm by Kerakoll WR08. Telaio: alluminio  
Champagne metal. Specchiera: Eclissi. Faretto: Hopper 2.  
Dimensioni: L.210 P.52 cm

—  
Top in Warm by Kerakoll WR08 with integrated basin  
Quadra. Vanity units in Warm by Kerakoll WR08 with frame  
in Champagne finish. Eclissi mirror with Hopper 2 lamp.  
Dimensions W.210 D.52 cm



Grazie all'attenta funzionalità del suo design, il telaio REA si presta con eleganza sia all'installazione orizzontale che verticale e risolve, in uno stile continuo, tutte le esigenze di contenimento.

—  
Thanks to its functional design, Rea frame is particularly suitable to be installed both horizontally and vertically, solving any storage need without losing sight of the continuity of style.





**REA 2312**

Top Stone Color Ghisa vasca integrata Kuma. Mobile: frontale specchio fumé e struttura laccato opaco Asfalto. Telaio: Asfalto. Specchiera: Contenitore con perimetro in alluminio e fascia luminosa. Dimensioni: L.270 P.52 cm

—  
Top in Stone Color Ghisa with integrated basin Kuma. Vanity units with fronts in mirror fumé, structure and frame in Asfalto matt finish. Mirror cabinet with aluminium structure and lighting band. Dimensions W.270 D.52 cm







**REA 007**

Top Warm by Kerakoll WR04 vasca integrata Quadra. Mobile: frontale specchio fumé e struttura laccato opaco Asfalto. Telaio: Asfalto. Specchiera d'Arredo. Dimensioni: L.210 P.52 cm

—  
Top in Warm by Kerakoll WR04 with integrated basin Quadra. Vanity units with fronts in mirror fumé, structure and frame in Asfalto matt finish. Decorating mirror. Dimensions W.210 D.52 cm

**REA 002**

Top Trama Mogano vasca integrata Goccia. Mobile: frontale e struttura laccato opaco Mogano. Telaio: Asfalto. Specchiera d'Arredo. Faretto: Stelo. Dimensioni: L.180 P.52 cm

—  
Top in Trama Mogano with integrated basin Goccia75. Vanity units in matt lacquered Mogano finish with frame in Asfalto finish. Decorating mirror with Stelo lamp. Dimensions W.180 D.52 cm

REA 002





**REA 2313**

Consolle HPL Bianco Statuario. Lavabo: Olimpia65 Stone Color Peltro. Mobile: frontale vetro fumé e struttura laccato opaco Peltro. Telaio: Asfalto. Specchiera d'Arredo. Dimensioni: L.135/180 P.52 cm

—  
Console in HPL Bianco Statuario with Olimpia65 basin in Stone Color Peltro. Vanity units with fronts in glass fumé and structure in Peltro matt finish. Frame in Asfalto finish. Decorating mirror. Dimensions W.135/180 D.52 cm

Colonne con ante telaio alluminio Asfalto e vetri fumé. Struttura laccato Asfalto opaco - opzionali: schienali Castagno tinto Mou e illuminazione interna. Dimensioni: L.180 H.206 P.38 cm

—  
Columns with doors in glass fumé and aluminium frame in Asfalto finish. Structure matt lacquered Asfalto and back in Castagno Tinto Mou. Optional inner lighting. Dimensions W.180 H.206 D.38 cm



REA 2314



**REA 2314**

Consolle HPL Noce Armagnac. Lavabo: Norma 60 bianco opaco.  
Mobile: frontale e struttura laccato opaco Ruggine. Telaio:  
Asfalto. Specchiera d'Arredo. Dimensioni: L.135/180 P.38/52 cm

—  
Console in HPL Noce Armagnac with Norma 60 white matt  
basin. Vanity units in matt lacquered Ruggine finish with frame  
in Asfalto finish. Decorating mirror. Dimensions W.135/180  
D.38/52 cm

REA 2315

Top Stone Color Argilla. Lavabo: Olimpia65 Stone Color Argilla.  
Mobile: frontale e struttura laccato opaco Argilla. Telaio: Asfalto.  
Specchiera: Tablò. Faretto: Rivera. Dimensioni: L.240 P.52 cm

—  
Top in Stone Color Argilla with Olimpia65 basin in Stone Color Argilla.  
Vanity units matt lacquered Argilla with frame in Asfalto  
finish. Tablò mirror and Rivera lamp. Dimensions W.240 D.52 cm

REA 2315





**REA 009**

Top Vetro Extrachiaro Sabbiato Diamante, vasca integrata Boreale75. Mobile: frontale e struttura Castagno Tinto Cumino. Telaio: Diamante. Specchiera: contenitore 45° con vano a giorno. Dimensioni: L.180 P.52 cm

—  
Top in extra clear sandblasted glass Diamante with integrated basin Boreale75. Vanity units Castagno Tinto Cumino with frame in Diamante finish. Mirror cabinet 45° with open compartment. Dimensions W.180 D.52 cm

Specchiera contenitore perimetro 45° a tre ante, con vano a giorno, laccatura bianco Diamante opaco e schiena Castagno Tinto Cumino. Dimensioni: L.180 H.88 P.17

—  
Mirror cabinet with 45° perimeter, three doors and open compartment. Structure matt lacquered Diamante and back in Castagno Tinto Cumino. Dimensions: W.180 H.88 D.17





**REA 010**

Top Vetro Extrachiaro Sabbiato Diamante, vasca integrata Boreale75. Mobile: frontale e struttura laccato opaco Cactus. Telaio: Diamante. Specchiera: contenitore 45°. Dimensioni: L.180 P.52 cm

—  
Top in extra clear sandblasted glass Diamante with integrated basin Boreale75. Vanity units matt lacquered Cactus with frame in Diamante finish. Mirror cabinet 45°. Dimensions W.180 D.52 cm

REA 010



Rea

Nobilitato	Melamine
Laccato opaco	Matt Lacquered
Laccato lucido	Glossy lacquered
Castagno Tinto	Castagno Tinto
Eucalipto	Eucalipto
Rovere Termotrattato	Rovere Termotrattato
Natural Wood	Natural Wood
HPL	HPL
Laminam®	Laminam®
Warm by Kerakoll	Warm by Kerakoll
Grit Resina Bio	Grit Resina Bio
Vetro extrachiaro	Extra clear glass
Vetro extrachiaro sabbiato	Extra clear sandblasted glass
Specchio fumé	Fumé mirror

Materiali e finiture

Materials and finishes

Edoné si riserva di apportare, senza preavviso, modifiche nei materiali, nei rivestimenti, nelle finiture e nei disegni dei prodotti presentati in questo catalogo. Le texture, i colori dei materiali e delle finiture hanno valore indicativo in quanto soggetti alle tolleranze dei processi di stampa.

—  
Edoné reserves the right to modify the materials, coatings, finishes and drawings of this catalogue without prior notice. The textures, colours of the materials and finishes are indicative as they are subject to the tolerances of the printing processes.



## Rea

FASCE DI PREZZO Price ranges				
1	2	3	4	5
NOBILITATO / LACCATO OPACO / SPECCHIO FUMÉ - Melamine / Matt Lacquered / Fumé Mirror	VETRO EXTRACHIARO / VETRO EXTRACHIARO SABBIATO / LACCATO LUCIDO / CASTAGNO TINTO / ROVERE TERMOTRATTATO / EUCALIPTO / HPL - Ultralight Glass / Sandblasted Ultralight Glass / Glossy Lacquered / Castagno Tinto / Rovere Termotrattato / Eucalipto / HPL	WARM BY KERAKOLL / GRIT RESINA BIO / NATURAL WOOD / - Warm by Kerakoll / Grit Resina Bio / Natural Wood	LAMINAM® - Laminam®	-

### SISTEMA DI APERTURA: Opening system:

Profilo alluminio che funge da presa maniglia.  
Aluminium frame that serves as handle.

### CARATTERISTICHE MODELLO Features of the model

**Ante e frontali cassetto:** realizzati da pannelli in MDF, Vetro, Specchio Fumè, Essenze, Laminam, Warm by Kerakoll inseriti all'interno di un telaio in alluminio. Il telaio è disponibile in 5 finiture (Diamante, Asfalto, Gold, Rosato, Champagne).

**Struttura:** pannelli in conglomerato ecologico di legno idrorepellente a basso contenuto di formaldeide secondo la normativa CARB2. Finitura interna Grigio Antracite.

**Cerniere:** in acciaio brunito ad innesto rapido e tripla regolazione.

**Cassetti:** con sponde in metallo in 3 altezze in finitura Grigio Antracite con fondo Grigio Antracite e con guide ad estrazione totale e sistema frenante integrato.

-

**Doors and drawer fronts:** made of panels in MDF, Glass, Fume Mirror, Veneer, Warm by Kerakoll and Laminam inserted into an aluminium frame. The aluminium frame is available in 5 finishes (Diamante, Asfalto, Gold, Rosato and Champagne).

**Structure:** made of panels of water-repellent ecological wooden conglomerate with low formaldehyde content complying with CARB2 regulations. Internal finish in Dark Grey.

**Hinges:** made of burnished steel, with quick-fit system and triple adjustment.

**Drawers:** full-extension, soft-close metal drawer sides of three heights in Dark Grey finish as the bottom.

### PER PROGRAMMA FUORI MISURA VEDI LISTINO. For tailored programme, refer to the pricelist.

## NATURAL WOOD SU MULTISTRATO MARINO

### Natural Wood (marine multiply wood)

Un aspetto naturale, alla vista e al tatto, ottenuto grazie ad una particolare pressatura con matrici in acciaio. Il risultato finale è un pannello che mantiene tutta la bellezza del legno e la combina alle prestazioni del multistrato marino di classe 3. La parte a vista della finitura Natural Wood di Edoné si ottiene con l'utilizzo di rivestimenti composti da fogli di legno naturale dello spessore di circa 2mm, che offre ottima resistenza all'usura. Le superfici, nelle varie finiture, vengono trattate utilizzando esclusivamente vernici ad acqua di alta qualità e resistenti all'umidità. Il nostro Natural Wood è ecosostenibile e atossico. Inoltre, la scelta del multistrato marino, garantisce una estrema resistenza all'umidità e al contatto con l'acqua. A differenza del multistrato classico quello marino è ottenuto con l'utilizzo di resine fenoliche e presenta un più alto indice di resistenza alle variazioni di temperatura, all'umidità, all'insorgenza di muffe e al deterioramento.

A natural look to the eye and to the touch obtained through a particular pressing using steel matrices. The result is a panel that combines all the beauty of the wood with the quality of class 3 marine plywood.

The upper layer of Edoné's Natural Wood finish is obtained using 2mm thick sheets of natural wood, which grant an excellent wear-resistance. The surfaces, that are available in the several finishes, are exclusively treated using high-quality water-based and water-repellent paints. Our Natural Wood is eco-friendly and nontoxic. Moreover, the use of marine plywood grants an extreme resistance to humidity and to water. Unlike standard plywood, the marine one is obtained using phenolic resins and has a higher index of resistance to temperature and humidity variations, as well as to mould and deterioration.



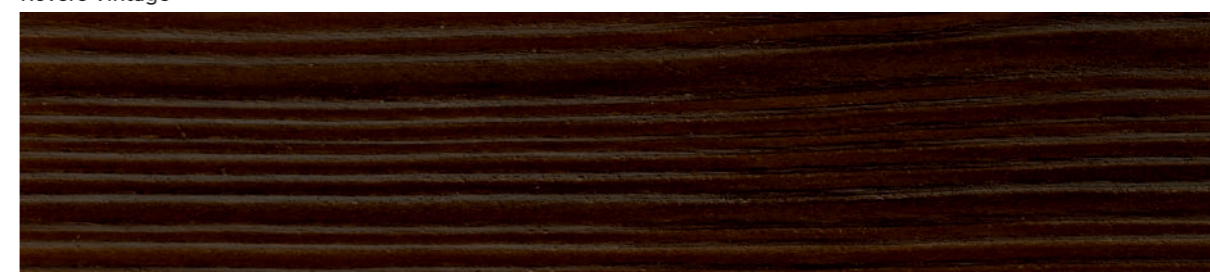
Noce Canaletto



Olmo



Rovere Vintage



Larice Termotrattato

## ESSENZE

### Wooden finishes

Il fascino del legno si conferma una tendenza sempre viva. Per questo abbiamo arricchito la gamma finiture introducendo, oltre alle finiture già presenti in gamma, delle nuove proposte.

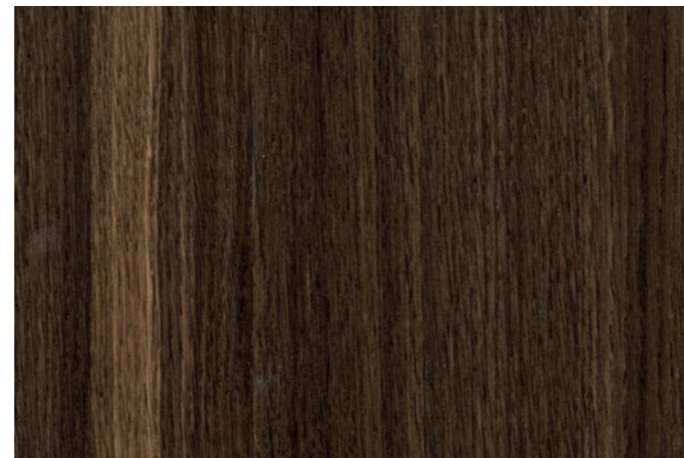
**Finitura Rovere Termotrattato**, essenziale, classica, una soluzione che esalta e rende ancora più evidente il naturale gioco di venature e sfumature di questa essenza. Disponibile nella versione impiallacciato liscio e nelle texture Veneziana e Capri.

**Finitura Eucalipto**, dinamica e moderna, si caratterizza per una venatura verticale intensa, che alterna toni caldi del miele, marroni carichi e striature sui toni dei grigioverdi.

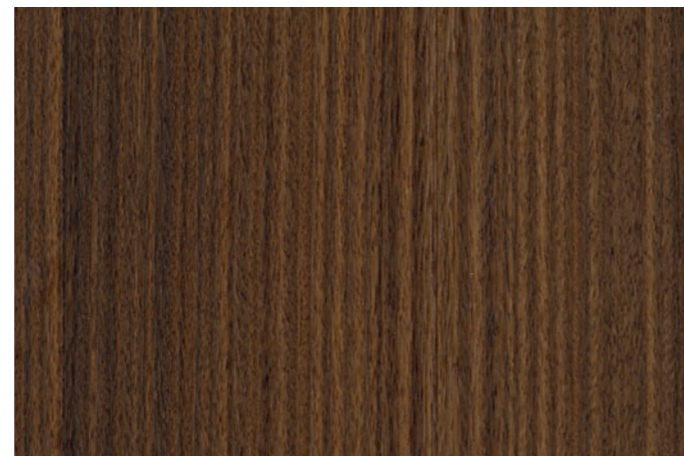
The charm of wood is an always alive trend. For this reason, we enriched the range of finishes by introducing new proposals in addition to the existing ones.

The **Rovere Termotrattato** finish with its essential and classic character represents a solution where the natural play of the wood grains and shades stands out. It is available both in the smooth veneered version and also in texture Veneziana and Capri finishes.

The **Eucalipto** finish has a dynamic and contemporary look thanks to its intense vertical wood grain, where the warm shades of honey alternate with darker deep-brown and grey-green tones.



Rovere Termotrattato



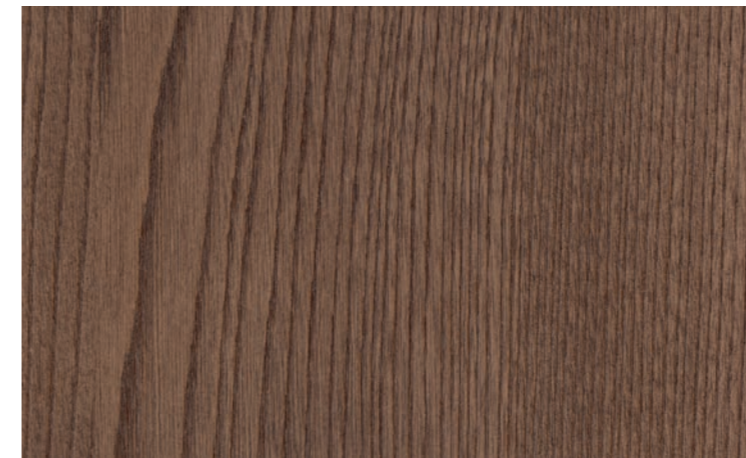
Eucalipto



Castagno Tinto \_ Naturale



Castagno Tinto \_ Cumino



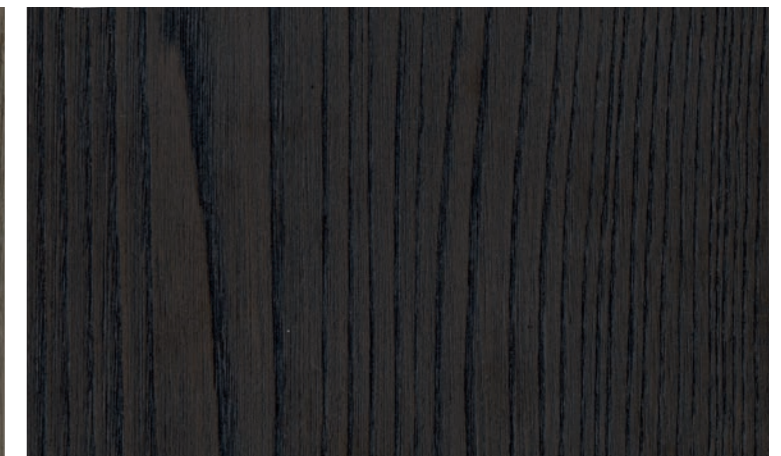
Castagno Tinto \_ Mandorla



Castagno Tinto \_ Mou



Castagno Tinto \_ Anice



Castagno Tinto \_ Fuliggine

## GAMMA COLORI LACCATO

Lacquered colours

Scelta di toni, sfumature particolari, accostamenti o contrapposizioni. Il colore è senza dubbio uno dei grandi protagonisti nel determinare la personalità di uno spazio e dell'atmosfera che un arredo andrà a creare. Per questo Edoné dedica particolare cura nell'individuare la gamma colori da mettere a disposizione.

Una scelta ampia, tra colori lucidi o opachi, ma sempre all'interno di quei canoni di personalità ed eleganza che Edoné ritiene fondamentali per il proprio brand. La gamma colori laccati Edoné è quello spazio di creatività in cui l'identità dell'azienda si confronta e si fonde con la personalità del progettista e del cliente.

Uno spazio in costante evoluzione, assolutamente attento alle esigenze di personalizzazione del prodotto e alla qualità delle soluzioni tecniche utilizzate nel processo di produzione.

Choice of tones, special nuances, combinations, contrasts. The colour is undoubtedly one of the major players in determining the personality of a space and of the atmosphere created by a piece of furniture. For this reason, Edoné pays special attention in choosing the range of colours of its products.

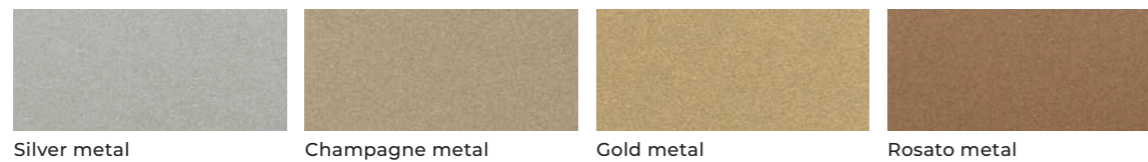
The choice is wide and includes both matt and glossy colours, without losing sight of the strict aesthetic standards of elegance and personality that are essential to Edoné. The wide range of colours gives life to a creative space where the brand identity compares and merges with the personality of the designer and the final user.

The focus revolves around the need of a fully customisable product that maintains the highest qualitative standards in all its production phases, to create a constantly evolving space.

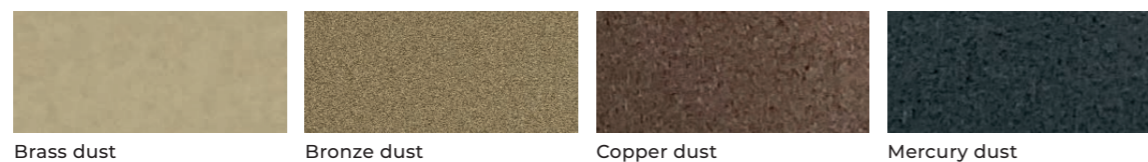


### METALLIZZATI

Metal



DUST



# NOBILITATI

Melamine

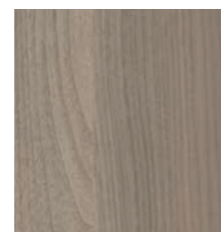
NOCE  
Walnut



Noce Brownies

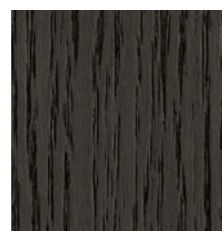


\* Noce Naturale



\* Noce Cenere

ROVERE  
Oak



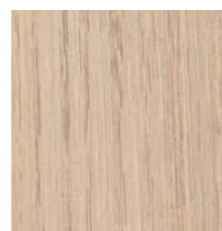
Rovere Timut



Rovere Pecan



Rovere Cardamomo



Rovere Almond



Rovere Zenzero

QUERCIA  
Oak



Quercia Light



Quercia Beige

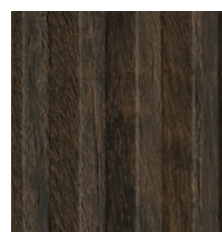


Quercia Gold

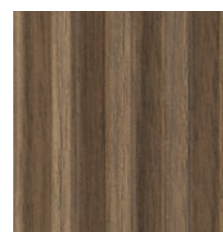


Quercia Raw

RIGATO  
Striped



Rigato Chia



Rigato Teff

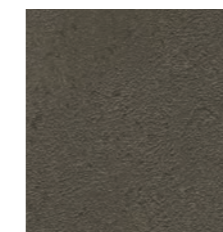


Rigato Bretagna

CEMENTO / RESINA  
Concrete / resin



Beton Namib



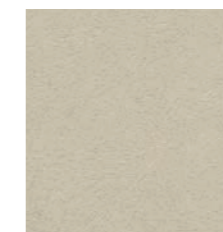
Beton Atacama



Ossido



Ossido Gobi

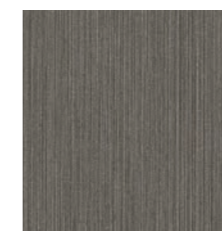


Cemento Perla

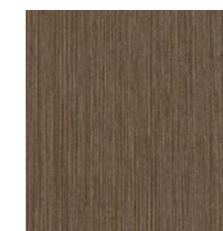


Cemento Bronzo

METALLO  
Metal

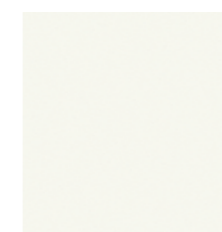


Reflex Grey



Reflex Bronze

TINTE UNITE  
Monochrome



\* Bianco



\* Canapa



\* Castoro



\* Prato



\* Elefante

\* Disponibili anche per collezione Minerva. \_ Also available for Minerva collection.

\* Disponibili anche per collezione Minerva. \_ Also available for Minerva collection.

# HPL

L'HPL è costituito da numerosi strati di carta impregnati con resine termo indurenti e compattati attraverso l'azione combinata di calore e alta pressione. Estremamente robusto, resistente a graffi, urti, abrasioni, sostanze chimiche e calore l'HPL non richiede alcuna manutenzione particolare al di là della normale pulizia. La sua superficie compatta e non porosa può essere facilmente pulita e disinfettata con acqua calda, vapore e tutti i più comuni detergenti e disinfettanti per uso domestico, purché non alcalini. L'HPL è antistatico, quindi ha il grande vantaggio di non attirare la polvere e non richiede alcun trattamento con cere o prodotti.

HPL consists of several layers of paper soaked in thermosetting resins and compacted through the combined action of heat and high pressure. It is extremely strong and has an excellent resistance to scratches, impacts, abrasions, chemicals, heat; moreover, it does not require any special maintenance except normal cleaning. Its compact and non-porous surface can be easily cleaned and disinfected using lukewarm water, steam and all the most common household cleaners and disinfectants, except alkaline ones. HPL is antistatic and does not attract dust, so no wax treatment is required for its maintenance.



## MINERALI Mineral



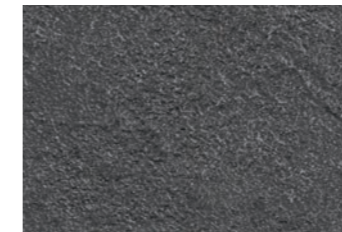
Ghibli



Ematite



Ossidiana

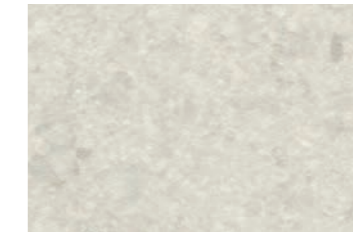


Tormalina

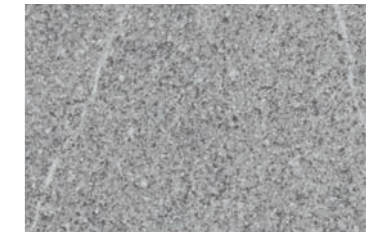
## PIETRA E MARMO Stone and marble



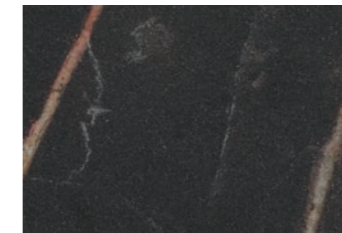
Graniglia Grey



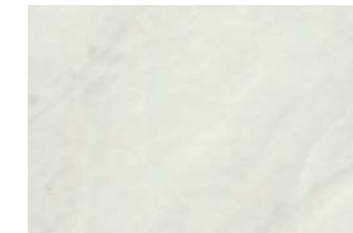
Graniglia White



Pietra Piasentina



Marmo Nero Klondike



Marmo Niveo

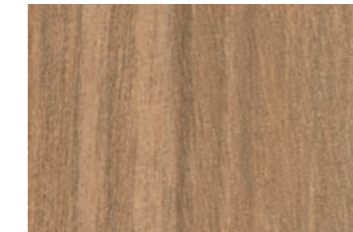


Bianco Statuario

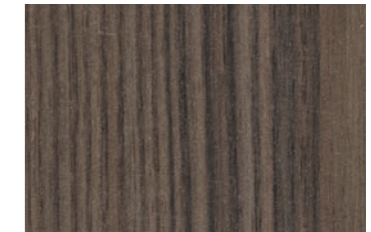
## LEGNO Wood



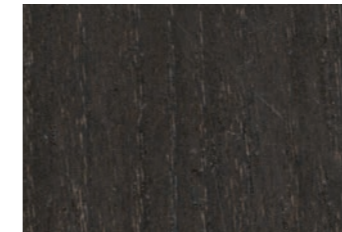
Olmo Avena



Noce Armagnac



Noce Segale



Rovere Cointreau



Rovere Slavonia



Carbon Kahlua



# Gres

Ottenuto con materie prime naturali (argille e feldspati), colorato con pigmenti inorganici, completamente ecocompatibile e riciclabile al 100%. Resistenza all'usura, ai graffi e all'abrasione sono tra i principali vantaggi legati alla scelta di questo materiale, utilizzato per la realizzazione di consolle, top e mobili in diverse finiture. Mantiene un aspetto inalterato nel tempo, anche dopo un uso intensivo. È una superficie igienica e facile da pulire ed essendo priva di pigmenti organici, non subisce alcuna alterazione cromatica.

Porcelain stoneware is obtained from natural raw materials such as clays and feldspars that are coloured with inorganic pigments; it is completely eco-friendly and 100% recyclable. It is extremely resistant to wear, scratches and abrasions, making it suitable to be used for tops, consoles and vanity units. Its surface is hygienic and easy-to-clean and remains unchanged over time since it does not contain any organic pigment.



Azalai Natural



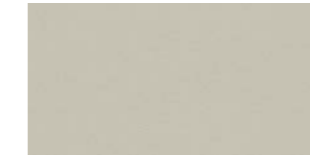
Iseo Gris

# Laminam® LAMINAM®

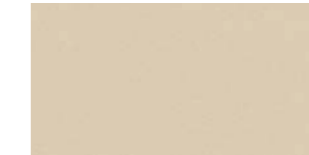
## MONOCROMO Monochrome



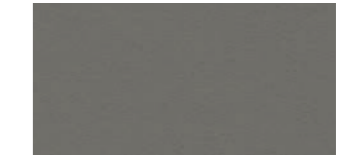
Bianco Assoluto Collection



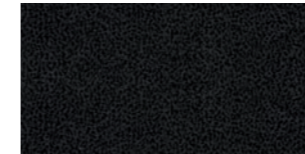
Perla Collection



Avorio Collection

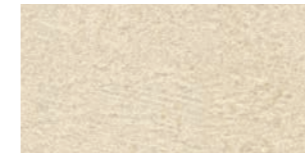


Fumo Collection



Nero Assoluto Collection

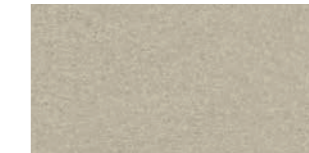
## CALCE Calce



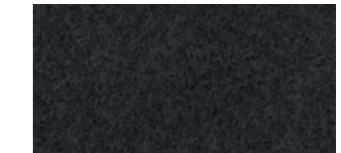
Calce Bianco



Calce Tortora

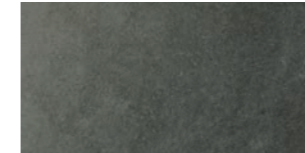


Calce Grigio

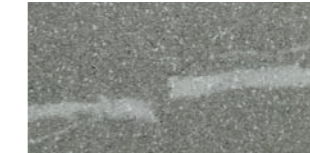


Calce Nero

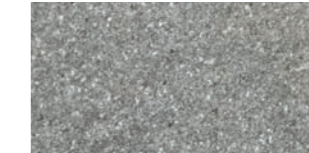
## PIETRE Stone



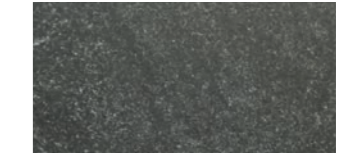
Pietra Grey



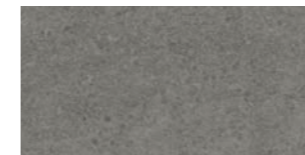
Pietra Piasentina Grigio Naturale



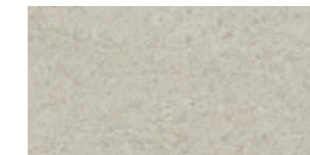
Pietra di Cardoso Grigio Naturale



Pietra di Cardoso Nero Naturale



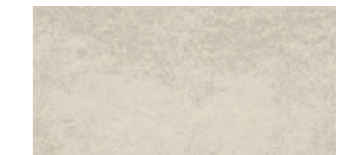
Pietra Di Savoia Grigia



Pietra Di Savoia Perla

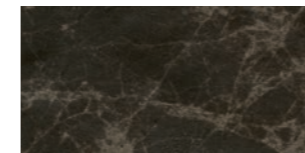


Pietra Di Savoia Antracite



Pietra Di Savoia Avorio

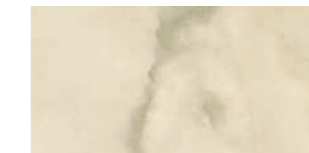
## MARMI Marble



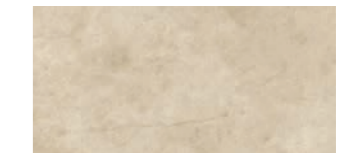
Emperador Extra Spazzolato



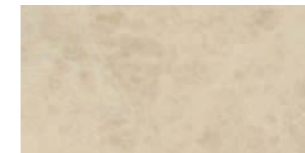
Bianco Statuario Venato



Calacatta Oro Venato



Diamond Cream Opaco



Diamond Cream Lucidato



Noir Desir Opaco



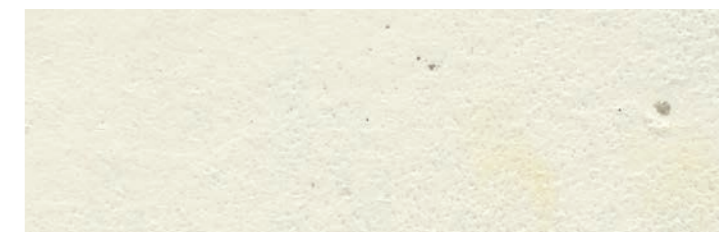
Noir Desir Lucidato



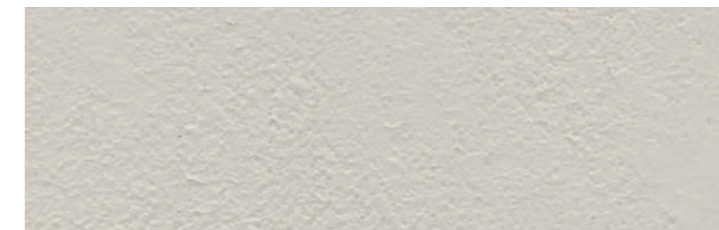
Warm by **KERAKOLL**  
The GreenBuilding Company

Warm by Kerakoll® è composto da vari polimeri nobili purissimi all'acqua monocomponenti da cariche naturali e da pigmenti ecocompatibili. I monocomponenti a base di acqua danno vita ad un materiale non tossico e non dannoso né per l'uomo e né per l'ambiente. Ha un'ottima resistenza all'abrasione e agli urti.

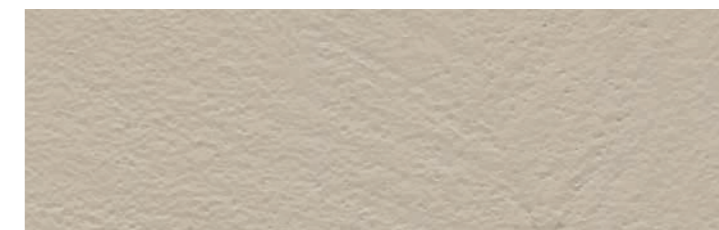
—  
Warm by Kerakoll® is composed by pure water-based single-component noble polymers combined with natural fillers and eco-friendly pigments. Thanks to the water-based single-components, this material is non-toxic material and harmless to humans and to the environment. Nonetheless, it is extremely resistant to abrasions and impacts.



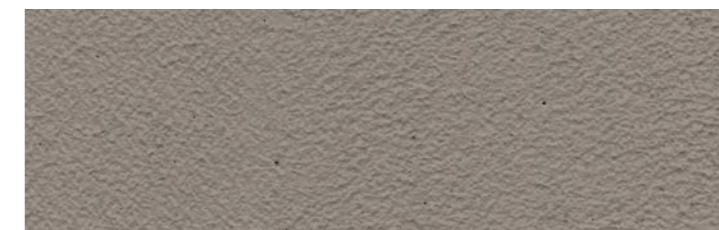
WR01



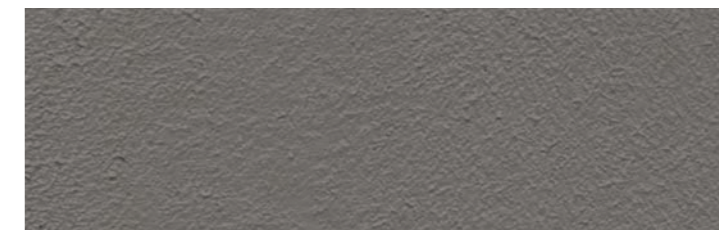
WR02



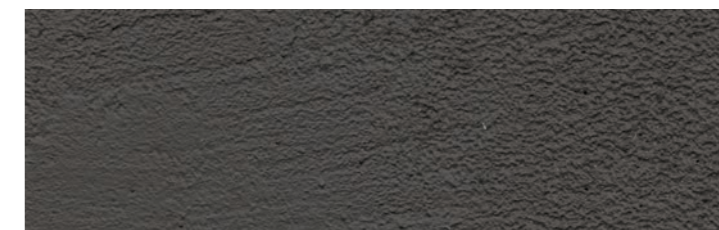
WR03



WR04



WR06

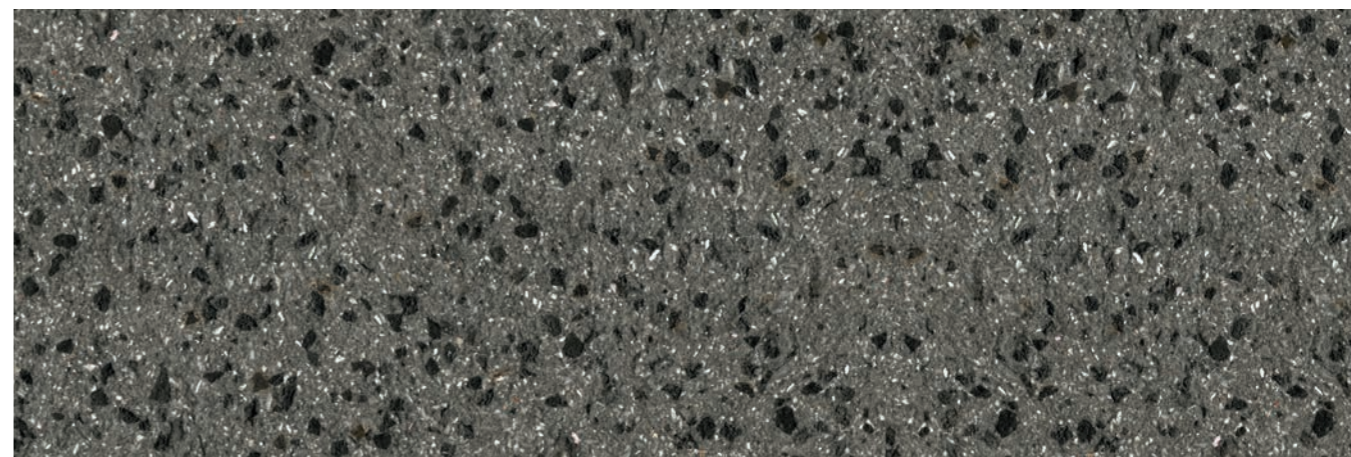


WR08

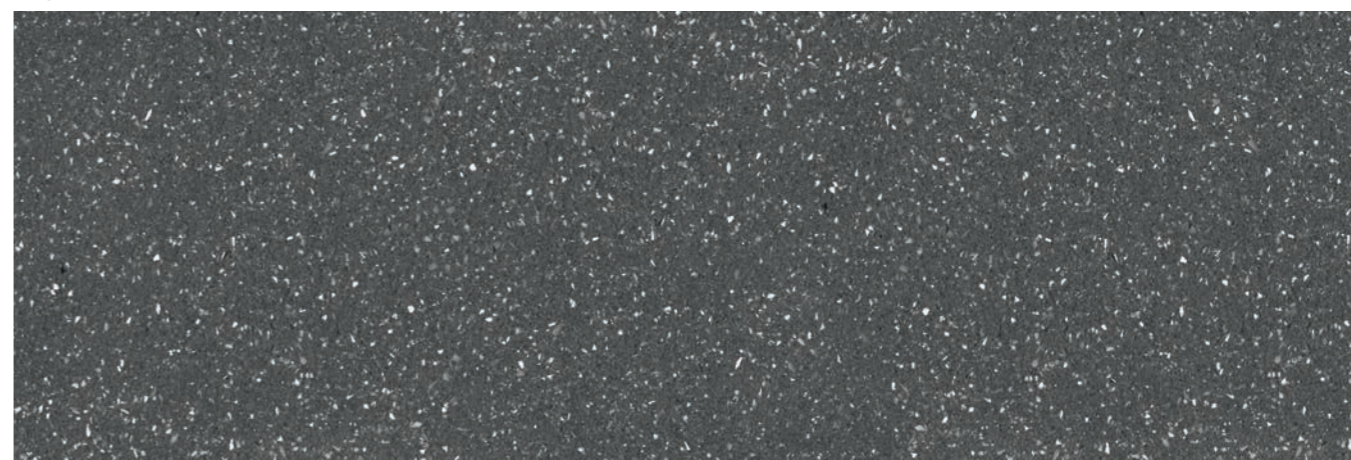
## GRIT RESINA BIO

Nuova finitura ad altissima vocazione green, composta dall'unione di polimeri naturali -come quarzo e marmo- con pigmenti e resine totalmente ecocompatibili. Presenta una buona resistenza ad urti e abrasioni e permette di vivere con tranquillità le superfici ove è utilizzata.

—  
Brand new finish with a strong bent to the environment, composed by natural polymers - such as quartz and marble – combined with totally eco-compatible pigments and resins. Its resistance to impacts and abrasions allows a carefree use of any surface made of this material.



NEGRA



BARD

## Il vetro

### Glass

Elegante e di grande resa scenica, il vetro Edoné è ecocompatibile al 100% in ogni finitura. Disponibile in tipologia extrachiaro o extrachiaro sabbiato, può essere retro verniciato in tutti i colori di gamma, per ottenere effetti tono su tono giocati sulla differenza di materiali o delle grintose soluzioni per contrasto.

Elegant and of strong visual impact, every finish of glass by Edoné is also 100% eco-friendly. It is available both in extra-clear glossy and sandblasted extra-clear matt finish and can be painted according to the full colour range to achieve tone-on-tone effects as well as bold contrasts.



#### EXTRACHIARO Extra clear



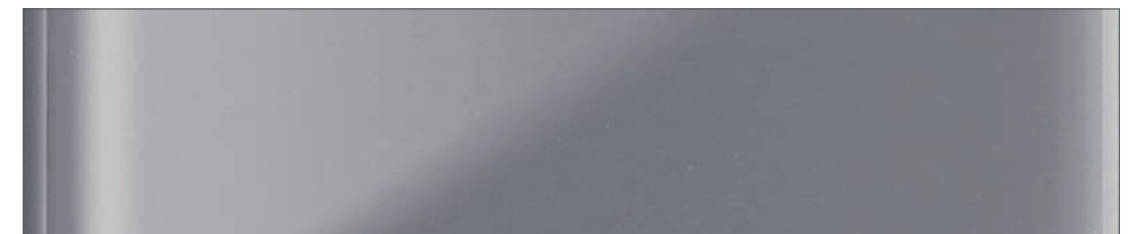
Disponibile in tutte le finiture lucide della gamma Edoné.  
Available in all Edoné glossy colours.

#### EXTRACHIARO SABBIATO Extra clear sandblasted

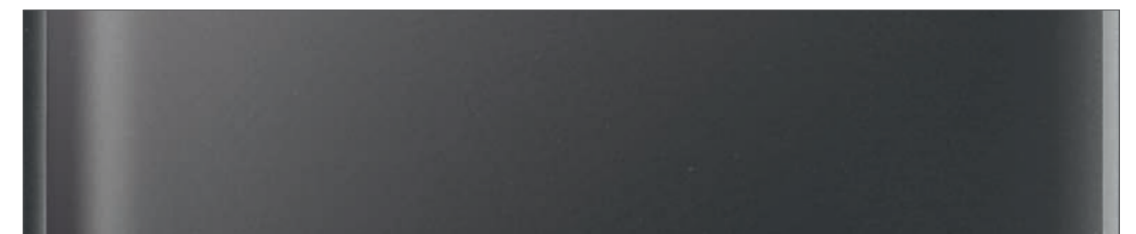


Disponibile in tutte le finiture opache della gamma Edoné.  
Available in all Edoné matt colours.

#### VETRO FUMÉ Fumé glass



#### SPECCHIO FUMÉ Fumé mirror



A.D.  
Marco Bortolin  
graphic design e photo  
www.oecusdesign.it  
prepress  
GM Studio 1 (VR)  
press  
Sincromia  
COM. 22749

Gennaio 2023

Le informazioni contenute nel catalogo, quali caratteristiche tecniche dei prodotti o dei componenti, dimensioni, colori, ecc., hanno valore meramente indicativo, in ragione delle specifiche tecniche e della evoluzione tecnologica dei prodotti aziendali. I dati impegnativi potranno essere forniti di volta in volta e dietro esplicita richiesta. Al fine di migliorare la qualità del prodotto, Edonè si riserva il diritto di modificare lo stesso senza alcun preavviso e anche dopo l'accettazione dell'ordine. L'azienda si riserva di apportare modifiche parziali o totali ai prodotti senza preavviso declinando ogni responsabilità su eventuali dati inesatti.

—  
The information contained in the catalog, such as the technical characteristics of the products or components, dimensions, colours, etc., are merely indicative, due to the technical specifications and the technological evolution of the company's products. The binding data may be provided from time to time and upon explicit request. In order to improve the quality of the product, Edoné reserves the right to modify it without prior notice and also after accepting the order. The company reserves the right to make partial or total changes to the products without notice, disclaiming any responsibility for any inaccurate data.

